

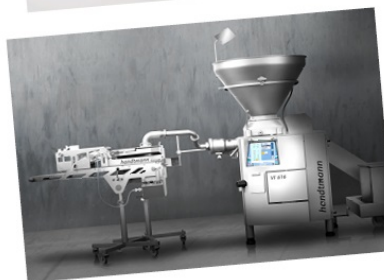
Ersatzteilliste

Spare parts list

Haltevorrichtung 412

Holding device 412

Handtmann ETK



Ausgabe / Edition: 03/2011

Gültig ab / valid for: 150-

Teile-Nr / Ident-No.: 9011946

handtmann
Ideen mit Zukunft.

Vorwort

Diese Ersatzteilliste

umfaßt die Baugruppen der Maschine bzw. des Gerätes und hat folgenden Aufbau:

- Titelblatt
- Vorwort
- Inhaltsverzeichnis
- Baugruppenübersicht
- Zeichnungen mit Stückliste
- Index
- Erläuterungen zu den verwendeten Symbolen

Die auf den Abbildungen vermerkten Einbaudaten bzw. Symbole sind für die eindeutige Bestellabwicklung notwendig und zu beachten.

Um Ihre Aufträge schnell und sicher bearbeiten zu können, benötigen wir folgende Angaben:

1. Maschinentyp/Gerätetyp und Nr.
2. Teile-Nummer
3. Benennung und Abmessung
4. Stückzahl

The image shows a rectangular data label form for Handtmann. At the top, it features the Handtmann logo (two circles with a horizontal line) and the brand name 'handtmann' in a bold, lowercase font. Below the logo, the company name 'Albert Handtmann Maschinenfabrik GmbH & Co. KG' is printed, followed by the address 'Hubertus-Liebrecht-Str. 10-12, 88400 Biberach/Riss, Germany'. The form contains several input fields: a large field for 'BZ', a 'Type' field, a 'Code' field, a 'No' field, a 'kW' field, a 'V' field, an 'A' field, and an 'Hz' field. At the bottom, there are fields for 'Start' (with a circle icon), a 'CE' mark, and a 'kg' field (with a circle icon). Three arrows point from the list items on the left to the 'Type', 'No', and 'kW' fields.

Nach der Instandsetzung von Bauteilen mit sicherheitstechnischer Funktion müssen die funktionalen, mechanischen bzw. elektrischen Eigenschaften des Originalteiles wieder gewährleistet sein.

Wir empfehlen einen Austausch der Bauteile gegen Original-Handtmann-Ersatzteile.

Nicht von uns gelieferte Ersatzteile und Zubehör sind weder von uns geprüft noch freigegeben. Der Einbau und/oder die Verwendung solcher Produkte kann unter Umständen vorgesehene Eigenschaften der Maschine negativ verändern. Für Schäden, die durch die Verwendung von Nicht-Originalteilen und Nicht-Originalzubehör entstehen, ist jede Gewährleistung und Haftung unsererseits ausgeschlossen.

handtmann

Technische Dokumentation

Foreword

This spare parts list

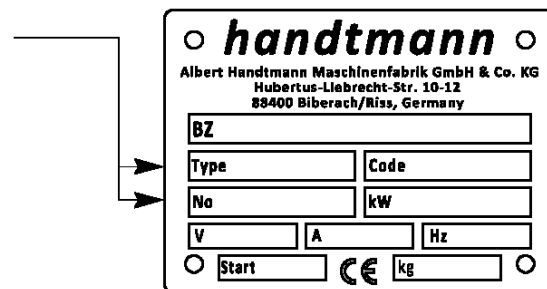
encompasses the components of the machine or the appliance and has the following structure:

- Frontpage
- Introduction
- Table of contents
- Assembly overview
- Drawings with piece list
- Index
- Explanations of the used symbols

The assembly data or symbols on the illustrations are necessary for the clearly defined order processing and must be observed.

In order to process your orders in a fast and reliable way, we need the following data:

1. Machine type/appliance type and number
2. Component number
3. Denomination and dimensions
4. Quantity



The diagram shows a rectangular order form for Handtmann. At the top, it features the 'handtmann' logo in a stylized font, flanked by two small circles. Below the logo, the company name 'Albert Handtmann Maschinenfabrik GmbH & Co. KG' is printed, followed by the address 'Hubertus-Liebrecht-Str. 10-12, 88400 Biberach/Riss, Germany'. The form contains several input fields: a large field for 'BZ', a 'Type' field, a 'Code' field, a 'No' field, a 'kW' field, a 'V' field, an 'A' field, and an 'Hz' field. At the bottom, there is a 'Start' field, a Euro symbol (€), and a 'kg' field. Two arrows point from the list of required data to the 'Type' and 'Code' fields.

Following the repair or overhaul of parts with a safety function, it must be ensured that the original mechanical and/or safety functions remain unchanged.

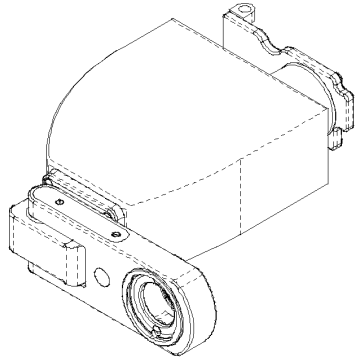
We recommend parts to be replaced only by original Handtmann spare parts.

Spare parts and accessories obtained from other companies are neither tested nor approved by us. The installation and use of such parts may adversely affect the machine's performance. We cannot accept responsibility or liability for any damage which may result from the installation of parts or accessories other than original ones.

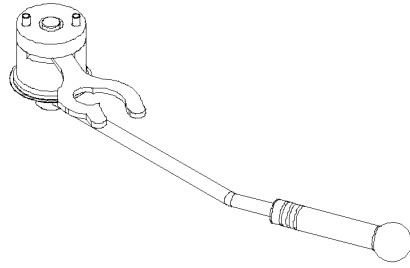
handtmann

Technical documentation

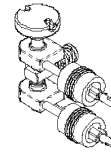
Description	Description	Baugruppe / Assembly	Page
Haltevorrichtung 412	Holding device 412	412	16
Gehaeuse, Fuehrung, Aufnahme	Housing, Guide, Support	412-01	18
Bedienhebel	Operating lever	412-02	28
Ablenkeinrichtung	Guide device	412-03	30
Festhalteinrichtung	Casing brake assembly.....	412-04	32



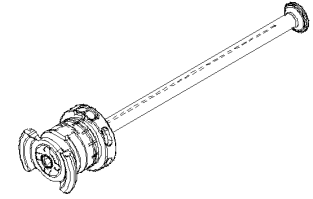
412-01



412-02



412-03



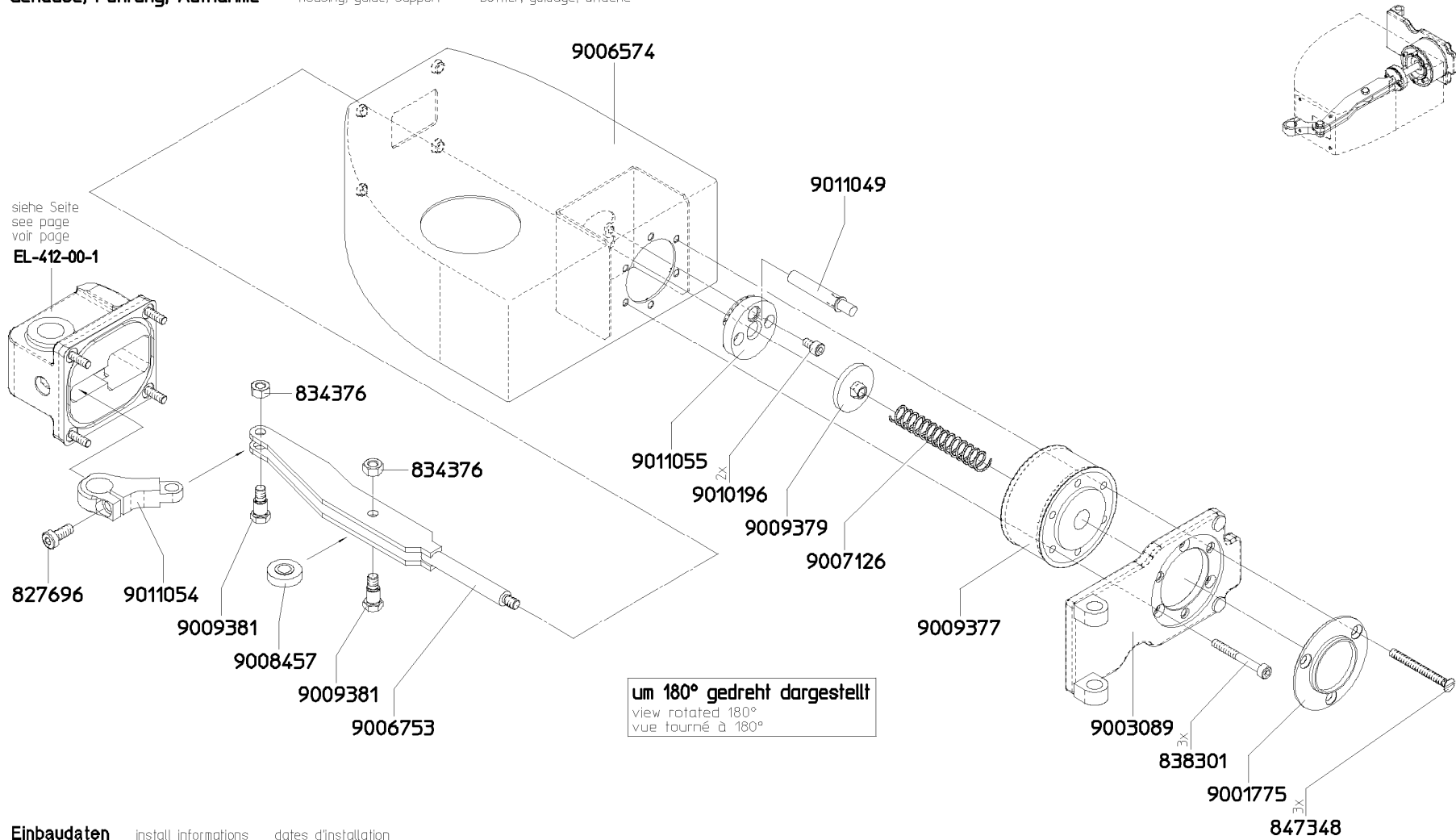
412-04

BG412-00

Teile-Nr. Ident-No.	Benennung	Description
412-01	Gehäuse, Führung, Aufnahme	Housing, Guide, Support
412-02	Bedienhebel	Operating lever
412-03	Ablenkeinrichtung	Guide device
412-04	Festhalteinrichtung	Casing brake assembly

Haltevorrichtung holding device main automatique

Gehäuse, Führung, Aufnahme housing, guide, support boîtier, guidage, attache

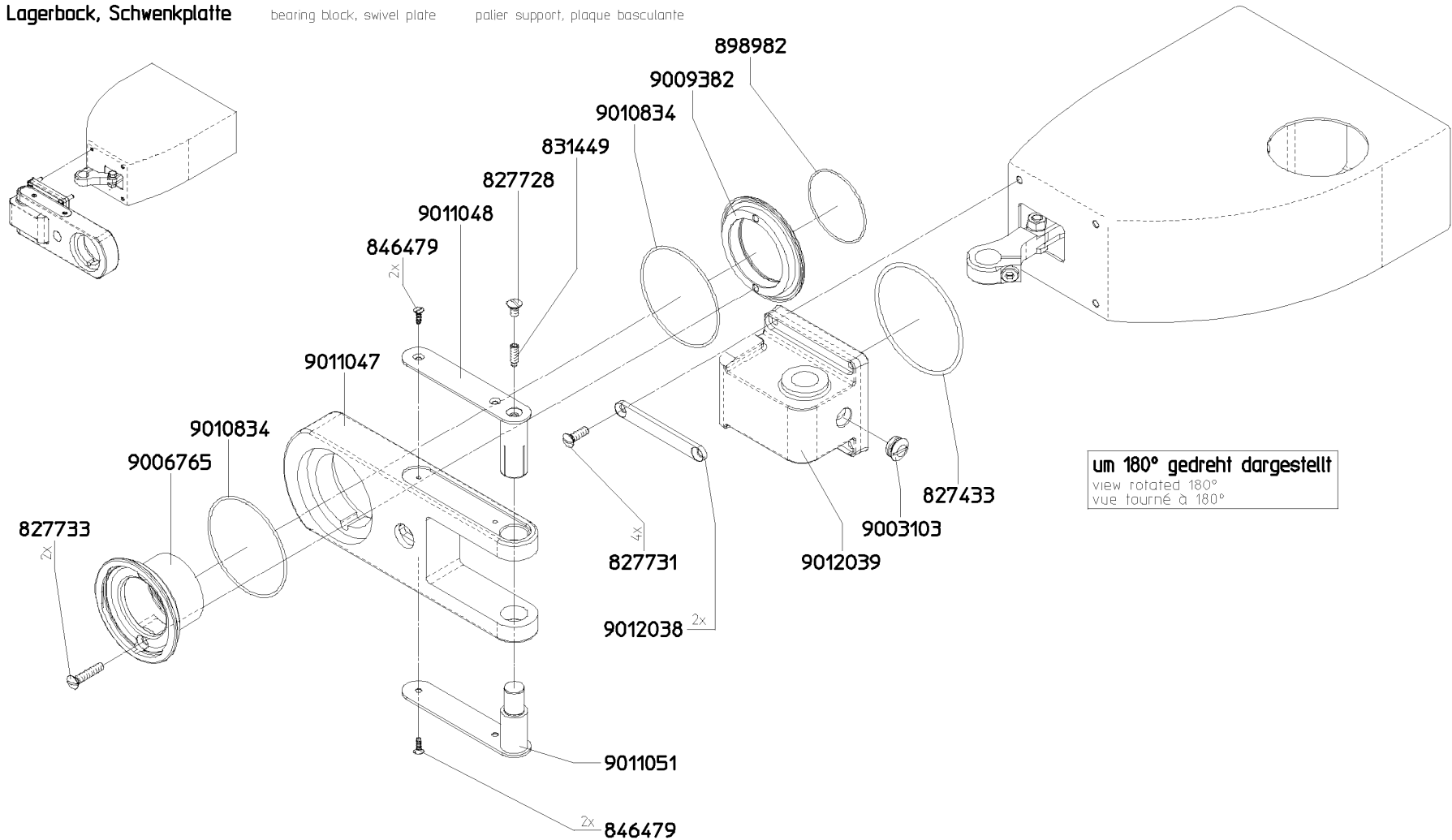


Einbaudaten install informations dates d'installation
 gültig ab : 412
 valid from : 412
 valable de :
 Nr. 150-249

Teile-Nr. Ident-No.	Benennung	Description
827696	ZYL.SCHRAUBE M08X020	ALLEN SCREW M8X20
834376	SECHSKANTMUTTER M08	HEXAGON NUT M8
838301	ZYL.SCHRAUBE M06X050	ALLEN SCREW M06X050
847348	SENKSCHRAUBE M06X060	COUNTERSUNK SCREW
9001775	ZENTRIERFLANSCH	CENTER FLANGE
9003089	AUFNAHMEPLATTE KOMPL.	LOCATION PLATE COMPL.
9006574	GEHAEUSE KOMPLETT	HOUSING COMPL.
9006753	SCHUBSTANGE KOMPLETT	PUSH ROD COMPL.
9007126	DRUCKFEDER	PRESSURE SPRING
9008457	ROLLE	ROLLER
9009377	ZWISCHENSTUECK	INTERMEDIATE PIECE
9009379	SCHEIBE	DISC
9009381	BUNDSCHRAUBE	COLLAR SCREW
9010196	ZYL.SCHRAUBE M06X010	ALLEN SCREW M06X010
9011049	STOSSDAEMPFER	SHOCK ABSORBER
9011054	HEBEL	LEVER
9011055	LAGERHUELSE	BEARING SLEEVE

Haltevorrichtung holding device main automatique

Lagerbock, Schwenkplatte bearing block, swivel plate palier support, plaque basculante



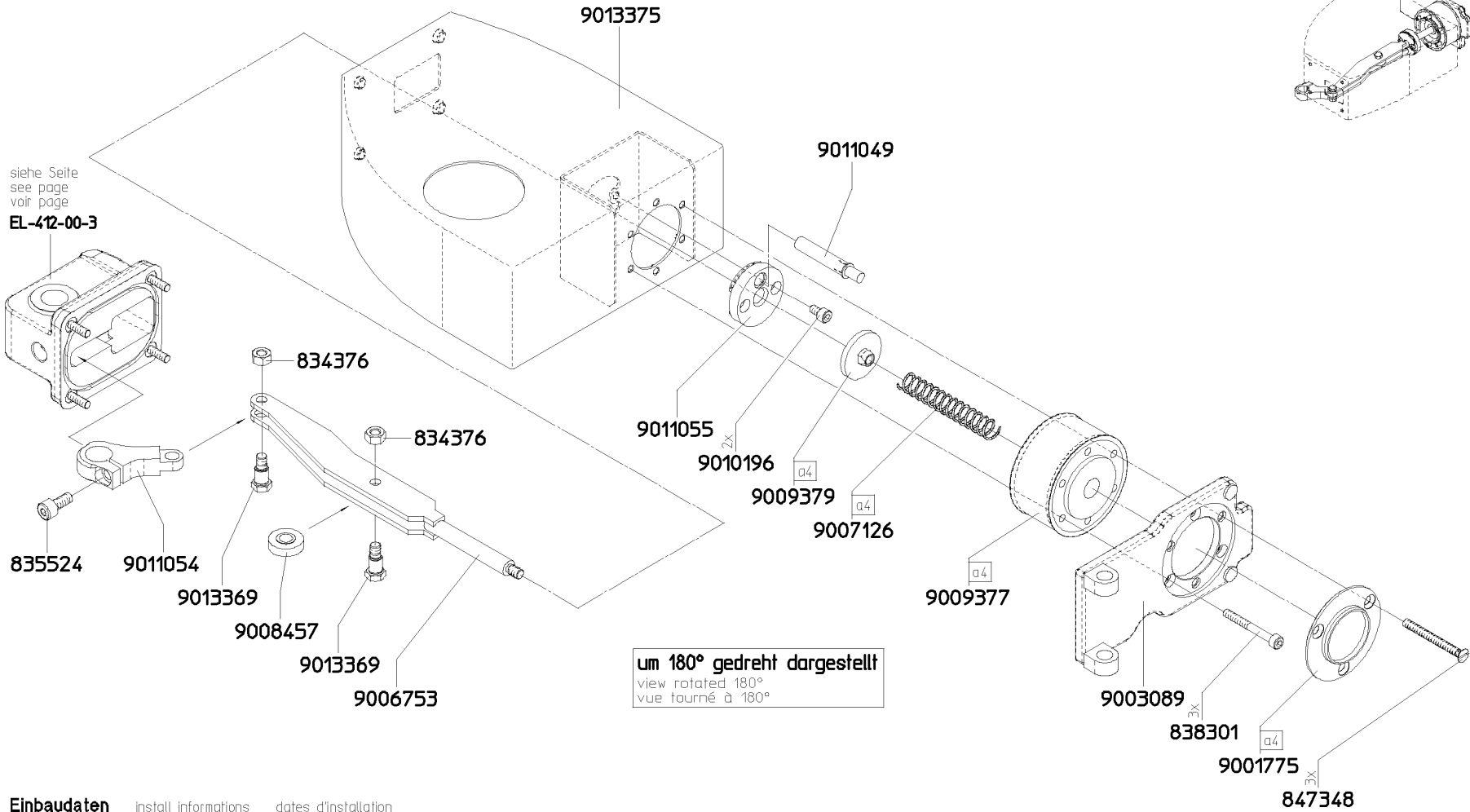
um 180° gedreht dargestellt
view rotated 180°
vue tournée à 180°

Einbaudaten install informations dates d'installation
gültig ab : valid from : valable de :
412 **Nr. 150-249**

Teile-Nr. Ident-No.	Benennung	Description
827433	O-RING 085X3B NB 75SH	O-RING 85X3
827728	SENKSCHRAUBE M06X010 A2	COUNTERSUNK SCREW M6X10 DIN 964 V2A
827731	LINSENSENKSCHRAUBE M06X20	COUNTERSUNK SCREW M6X20
827733	SENKSCHRAUBE M6X30	COUNTERSUNK SCREW M6X30
831449	GEWINDESTIFT M06X018	THREADED PIN M6X18
846479	EJOT-PT-SCHRAUBE K 35X12	EJOT-PT-SCREW K 35X12
898982	O-RING 057X001.5	O-RING 057X001.5
9003103	DECKEL	COVER
9006765	HUELSE	SLEEVE
9009382	KLEMMSCHEIBE	CLAMPING DISC
9010834	O-RING 078X002	O-RING 078X002
9011047	SCHWENKPLATTE	HINGE PLATE
9011048	LAGERBOLZEN OBEN KOMPL.	BEARING SHAFT TOP COMPL.
9011051	LAGERBOLZEN UNTEN KOMPL.	BEARING SHAFT BOTTOM COMPL.
9012038	KLEMMLEISTE	CONNECTING PLATE
9012039	LAGERBOCK	BEARING BLOCK

Haltevorrichtung holding device main automatique

Gehäuse, Führung, Aufnahme housing, guide, support boîtier, guidage, attache



siehe Seite
see page
voir page
EL-412-00-3

um 180° gedreht dargestellt
view rotated 180°
vue tournée à 180°

Einbaudaten install informations dates d'installation
gültig ab : 412
valid from : 412
valable de : 412
Nr. 250-399

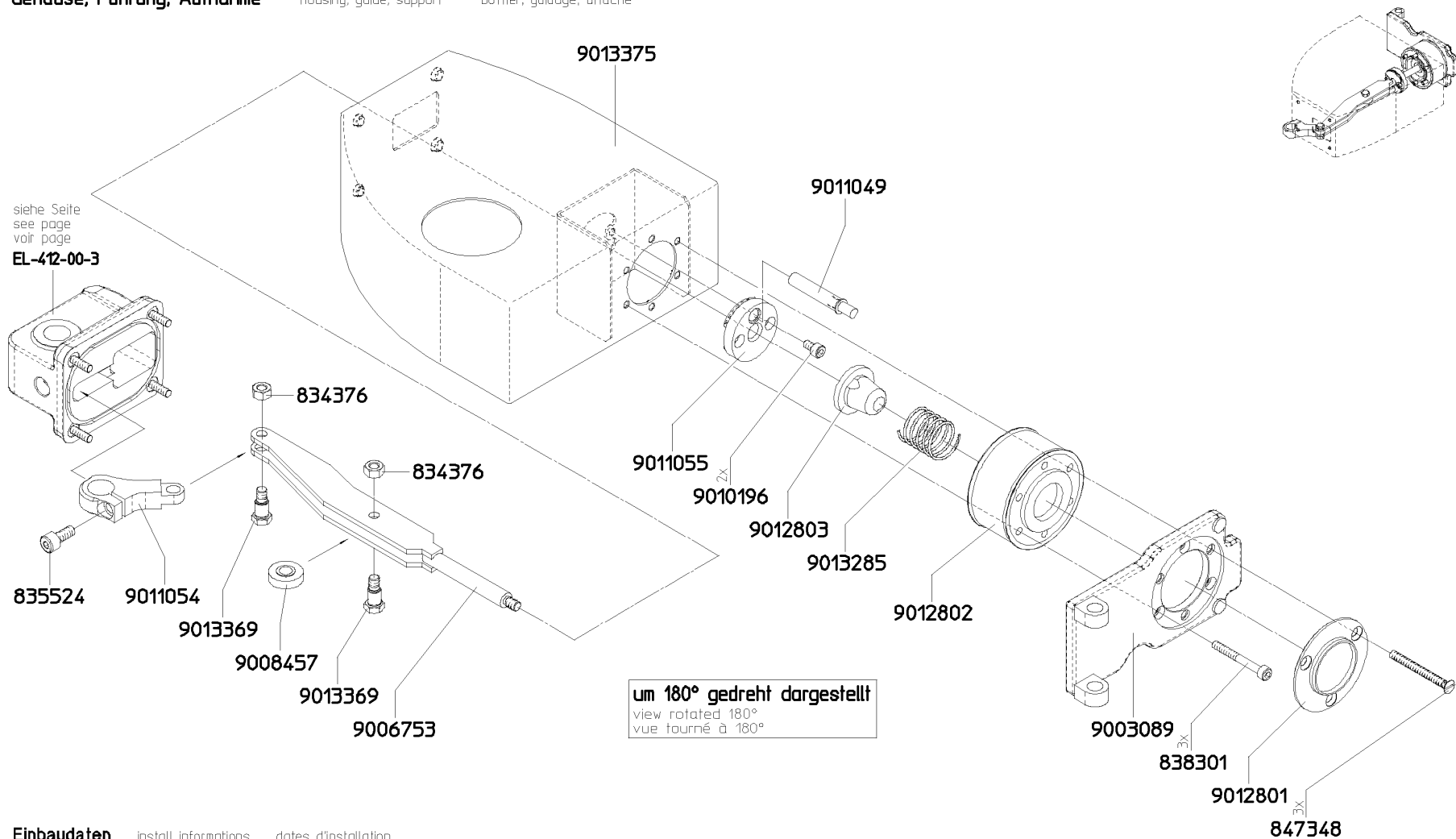
□4 bei Ersatz, zusammen austauschen mit
at replacement, together exchange with
en de remplacement, ensemble échanger avec

9012803, 9013285
9012802, 9012801
van Seite
from page
de la page
EL-412-00-2-1

Teile-Nr. Ident-No.	Benennung	Description
834376	SECHSKANTMUTTER M08	HEXAGON NUT M8
835524	ZYL.SCHRAUBE M08X020	ALLEN SCREW M8X20
838301	ZYL.SCHRAUBE M06X050	ALLEN SCREW M06X050
847348	SENKSCHRAUBE M06X060	COUNTERSUNK SCREW
9001775	ZENTRIERFLANSCH	CENTER FLANGE
9003089	AUFNAHMEPLATTE KOMPL.	LOCATION PLATE COMPL.
9006753	SCHUBSTANGE KOMPLETT	PUSH ROD COMPL.
9007126	DRUCKFEDER	PRESSURE SPRING
9008457	ROLLE	ROLLER
9009377	ZWISCHENSTUECK	INTERMEDIATE PIECE
9009379	SCHEIBE	DISC
9010196	ZYL.SCHRAUBE M06X010	ALLEN SCREW M06X010
9011049	STOSSDAEMPFER	SHOCK ABSORBER
9011054	HEBEL	LEVER
9011055	LAGERHUELSE	BEARING SLEEVE
9012801	ZENTRIERFLANSCH	CENTER FLANGE
9012802	ZWISCHENSTUECK	INTERMEDIATE PIECE
9012803	FUEHRUNGSBOLZEN	GUIDE BOLT
9013285	DRUCKFEDER	PRESSURE SPRING
9013369	BUNDSCHRAUBE	COLLAR SCREW
9013375	GEHAEUSE KOMPLETT	HOUSING COMPL.

Haltevorrichtung holding device main automatique

Gehäuse, Führung, Aufnahme housing, guide, support boîtier, guidage, attache



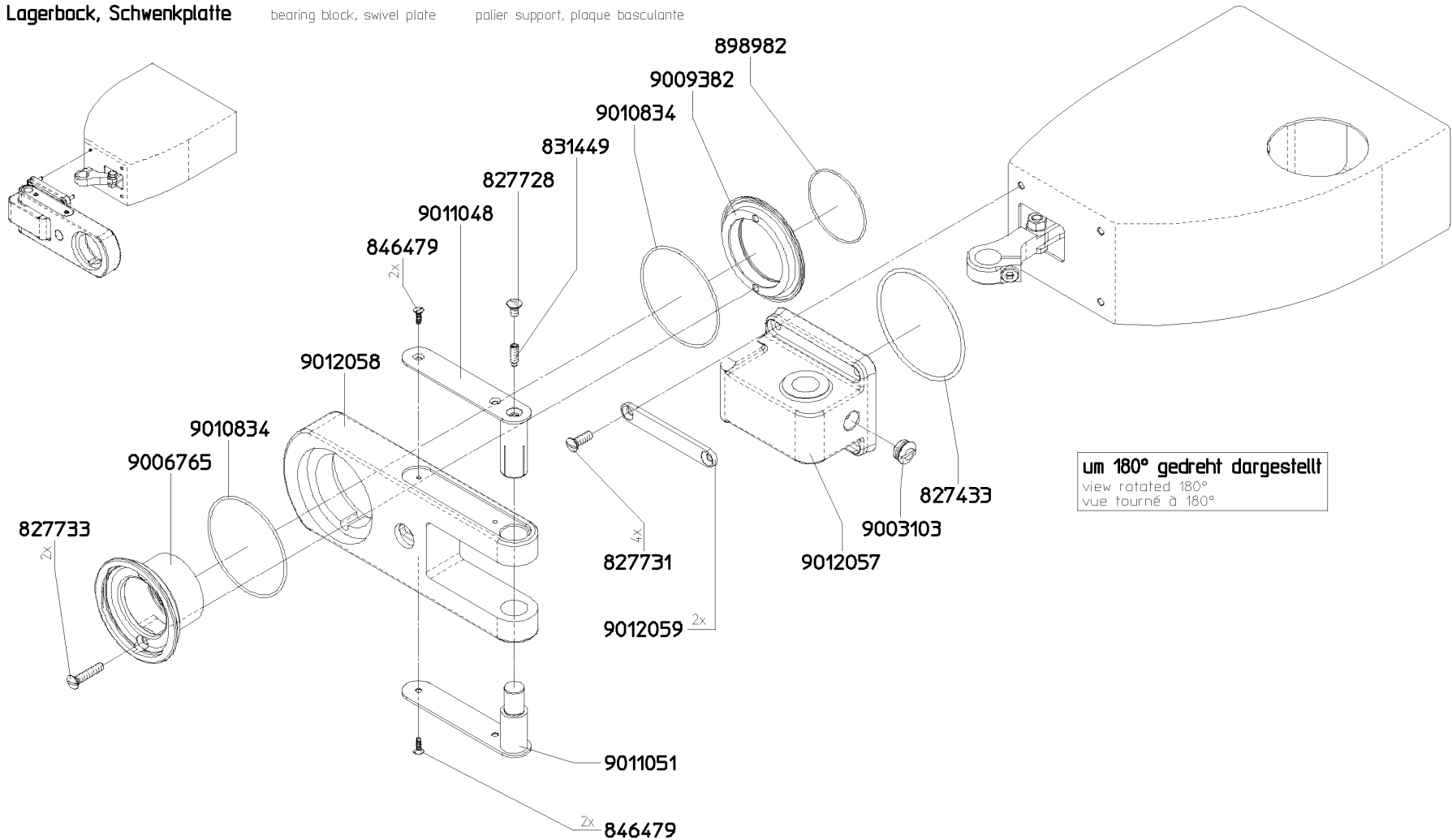
siehe Seite
see page
voir page
EL-412-00-3

Einbaudaten install informations dates d'installation
gültig ab : 412
valid from : 412
valable de :
Nr. 400-

Teile-Nr. Ident-No.	Benennung	Description
834376	SECHSKANTMUTTER M08	HEXAGON NUT M8
835524	ZYL.SCHRAUBE M08X020	ALLEN SCREW M8X20
838301	ZYL.SCHRAUBE M06X050	ALLEN SCREW M06X050
847348	SENKSCHRAUBE M06X060	COUNTERSUNK SCREW
9003089	AUFNAHMEPLATTE KOMPL.	LOCATION PLATE COMPL.
9006753	SCHUBSTANGE KOMPLETT	PUSH ROD COMPL.
9008457	ROLLE	ROLLER
9010196	ZYL.SCHRAUBE M06X010	ALLEN SCREW M06X010
9011049	STOSSDAEMPFER	SHOCK ABSORBER
9011054	HEBEL	LEVER
9011055	LAGERHUELSE	BEARING SLEEVE
9012801	ZENTRIERFLANSCH	CENTER FLANGE
9012802	ZWISCHENSTUECK	INTERMEDIATE PIECE
9012803	FUEHRUNGSBOLZEN	GUIDE BOLT
9013285	DRUCKFEDER	PRESSURE SPRING
9013369	BUNDSCHRAUBE	COLLAR SCREW
9013375	GEHAEUSE KOMPLETT	HOUSING COMPL.

Haltevorrichtung holding device main automatique

Lagerbock, Schwenkplatte bearing block, swivel plate palier support, plaque basculante



um 180° gedreht dargestellt
view rotated 180°
vue tournée à 180°

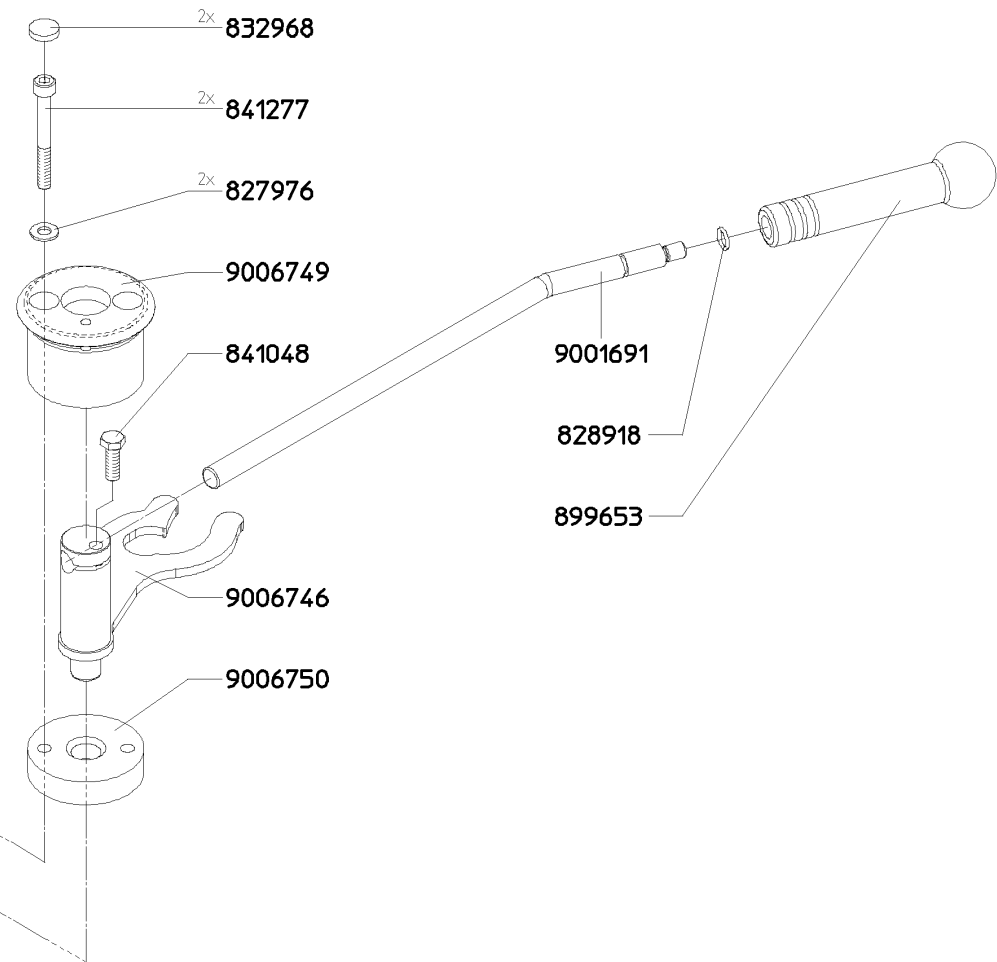
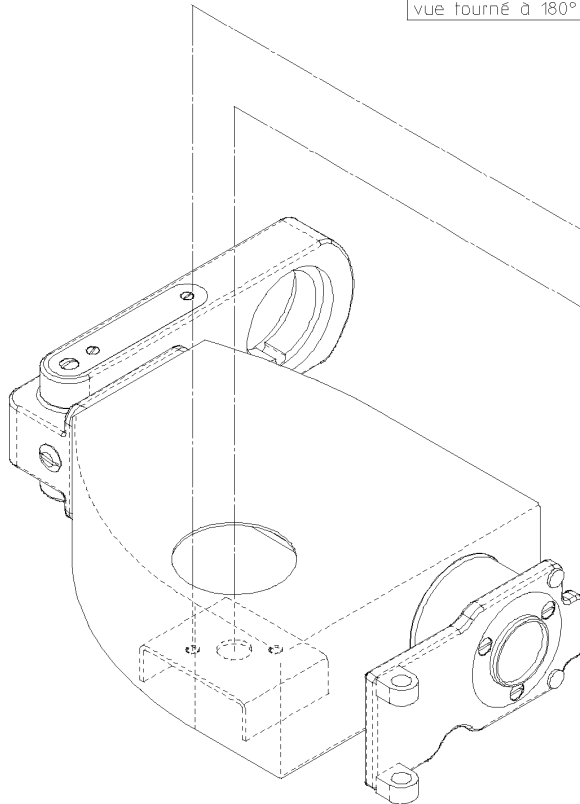
Einbaudaten install informations dates d'installation
gültig ab : 412
valid from : 412
valable de : Nr . 250-

Teile-Nr. Ident-No.	Benennung	Description
827433	O-RING 085X3B NB 75SH	O-RING 85X3
827728	SENKSCHRAUBE M06X010 A2	COUNTERSUNK SCREW M6X10 DIN 964 V2A
827731	LINSENSENKSCHRAUBE M06X20	COUNTERSUNK SCREW M6X20
827733	SENKSCHRAUBE M6X30	COUNTERSUNK SCREW M6X30
831449	GEWINDESTIFT M06X018	THREADED PIN M6X18
846479	EJOT-PT-SCHRAUBE K 35X12	EJOT-PT-SCREW K 35X12
898982	O-RING 057X001.5	O-RING 057X001.5
9003103	DECKEL	COVER
9006765	HUELSE	SLEEVE
9009382	KLEMMSCHEIBE	CLAMPING DISC
9010834	O-RING 078X002	O-RING 078X002
9011048	LAGERBOLZEN OBEN KOMPL.	BEARING SHAFT TOP COMPL.
9011051	LAGERBOLZEN UNTEN KOMPL.	BEARING SHAFT BOTTOM COMPL.
9012057	LAGERBOCK	BEARING BLOCK
9012058	SCHWENKPLATTE	SWIVEL PLATE
9012059	KLEMMLEISTE	TERMINAL STRIP

Haltevorrichtung holding device main automatique

Bedienhebel operating lever levier de commande

um 180° gedreht dargestellt
view rotated 180°
vue tournée à 180°

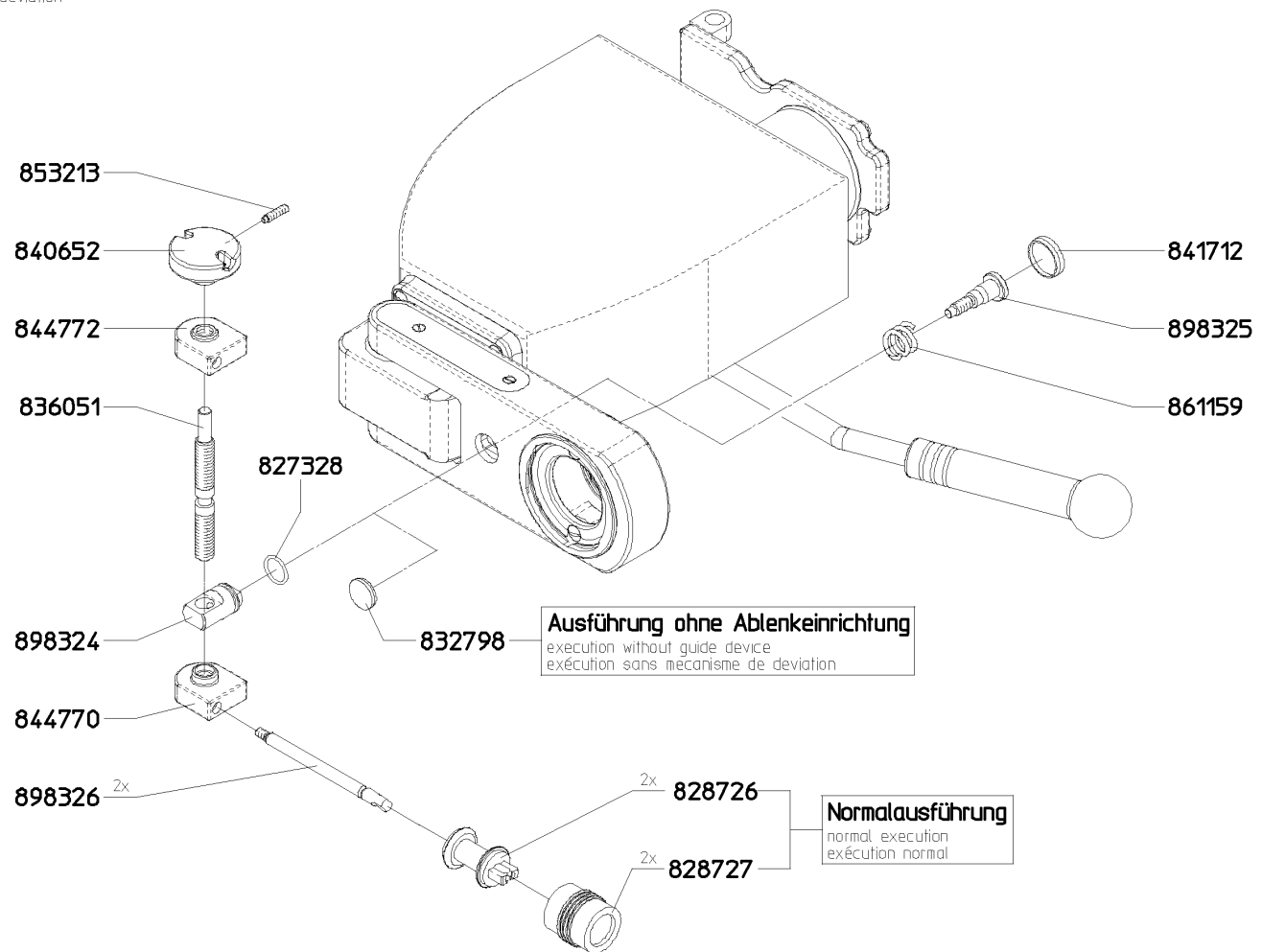
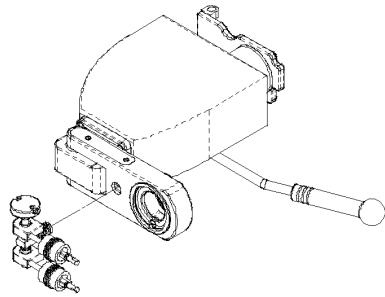


Einbaudaten install information dates d'installation
gültig ab : 412
valid from : 412
valable de :
Nr. 150-

Teile-Nr. Ident-No.	Benennung	Description
827976	SCHEIBE 08,4	DISC 08,4
828918	O-RING 10X2	O-RING 10X2
832968	VERSCHLUSSTOPFEN D18,4	NUT PLUG D18,4
841048	SECHSKT.SCHR.M08X025	HEX.SCREW M08X025
841277	ZYL.SCHRAUBE M08X070	HEX. SCREW M08X075
899653	GRIFF	HANDLE
9001691	HEBEL	LEVER
9006746	STELLHEBEL KOMPLETT	LEVER COMPL.
9006749	LAGER	BEARING
9006750	LAGERRING	BEARING RING

Haltevorrichtung holding device main automatique

Ablenkeinrichtung guide device mecanisme de deviation

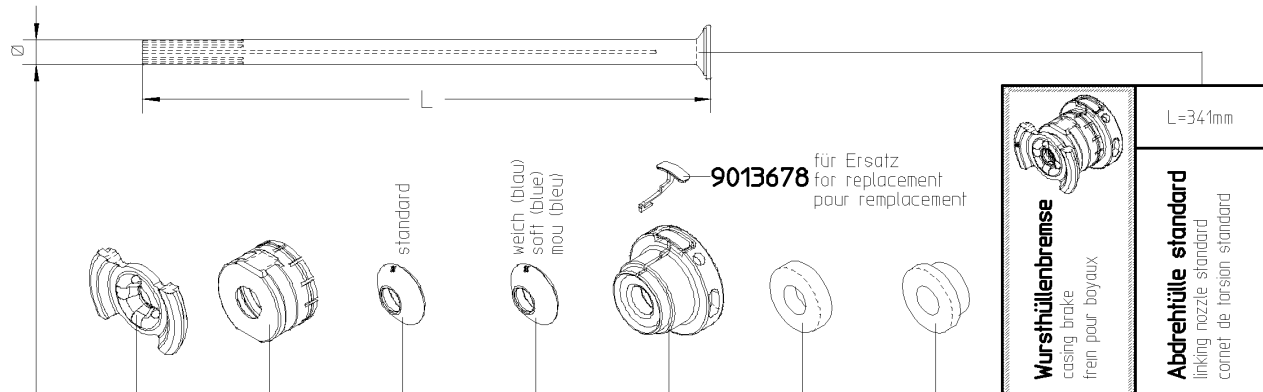


Einbaudaten install informations dates d'installation
 gültig ab : 412
 valid from : 412
 valable de :
Nr. 150-

Teile-Nr. Ident-No.	Benennung	Description
827328	O-RING 016X002	O-RING 016X002
828726	ROLLE	ROLLER
828727	GUMMIROLLE	RUBBER ROLLER
832798	VERSCHLUSSTOPFEN	NUT PLUG
836051	VERSTELLSPINDEL	ADJUSTING SPINDLE
840652	RAENDELGRIFF	KNURLED HANDLE
841712	VERSCHLUSSTOPFEN	NUT PLUG
844770	SPINDELMUTTER RECHTS	SPINDLE NUT RIGHT SIDE
844772	SPINDELMUTTER LINKS	SPINDLE NUT LEFT SIDE
853213	GEWINDESTIFT M05X020	THREAD PIN M05X020
861159	DRUCKFEDER	PRESSURE SPRING
898324	FUEHRUNGSBOLZEN	GUIDE BOLT
898325	SCHRAUBE	SCREW
898326	ACHSE	AXLE

Haltevorrichtung holding device main automatique

Festhalteeinrichtung casing brake assembly mécanisme-tendeur



8		9016672	841583	-	9013685	-	-	9010677	9010692
9	9000828	9016673	836025	9009944		824840	824851	9010678	9010693
10	9000829	9016674	836026	9009945	9013686	824841	824852	9010679	9006884
11	9000830	9016675	836027	9009946		824842	824853	9010680	9006882
12	9000831	9016676	836028	9009947		824843	824854	9010681	9002031
13	9000832	9016677	863509	9009948	9013687	863501	863496	9010682	9010691
14	898332		836029	9009949		824844	824855	9010683	9006880
15	9000833	9016678	836030	9009950	9013688	824845	824856	9010684	9006878
17	9000834	9016679	836031	9009951		824846	824857	9010685	9006876
19	9000835	9016680	836032	9009952	9013689	824847	824858	9010686	9006874
20	9000836	9016681	863524	9009953		863500	863495	9010687	9010694
22	9000839	9016682	824776	9009954		-	-	9010688	9010695
25	9000837	9016683	824777	-	9013690	-	-	9010689	9010696
28	9000838	9016684	824778	-		-	-	9010690	9010697

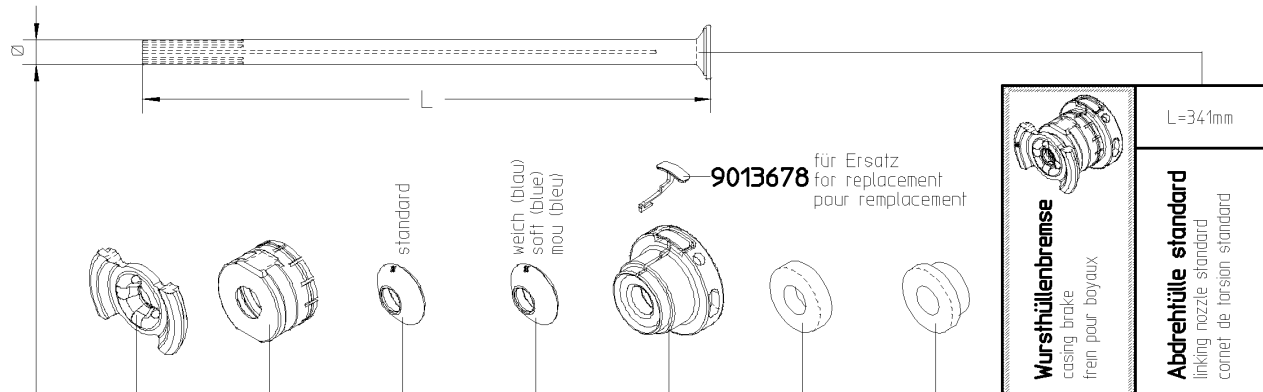
Einbaudaten install informations dates d'installation
 gültig ab : 412
 valid from : 412
 valable de :
Nr. 150-

Teile-Nr. Ident-No.	Benennung	Description
824776	BREMSRING 22	BRAKING RING 22
824777	BREMSRING 25	BRAKING RING 25
824778	BREMSRING 28	BRAKING RING 28
824840	ABSTREIFRING 09	RUBBER SPACER 09
824841	ABSTREIFRING 10	RUBBER SPACER 10
824842	ABSTREIFRING 11	RUBBER SPACER 11
824843	ABSTREIFRING 12	RUBBER SPACER 12
824844	ABSTREIFRING 14	RUBBER SPACER 14
824845	ABSTREIFRING 15	RUBBER SPACER 15
824846	ABSTREIFRING 17	RUBBER SPACER 17
824847	ABSTREIFRING 19	RUBBER SPACER 19
824851	RING 09	RING 09
824852	RING 10	RING 10
824853	RING 11	RING 11
824854	RING 12	RING 12
824855	RING 14	RING 14
824856	RING 15	RING 15
824857	RING 17	RING 17
824858	RING 19	RING 19
836025	BREMSRING 09	BRAKING RING 09
836026	BREMSRING 10	BRAKING RING 10
836027	BREMSRING 11	BRAKING RING 11
836028	BREMSRING 12	BRAKING RING 12
836029	BREMSRING 14	BRAKING RING 14
836030	BREMSRING 15	BRAKING RING 15
836031	BREMSRING 17	BRAKING RING 17
836032	BREMSRING 19	BRAKING RING 19
841583	BREMSRING 8	BRAKING RING 8
863495	RING 20	RING 20
863496	RING 13	RING 13
863500	ABSTREIFRING 20	RUBBER SPACER 20
863501	ABSTREIFRING 13	RUBBER SPACER 13
863509	BREMSRING 13	BRAKING RING 13
863524	BREMSRING 20	BRAKING RING 20
898332	HALTESTERN 14	HOLDING DISC 14
9000828	HALTESTERN 08-09	HOLDING DISC 08-09
9000829	HALTESTERN 10	HOLDING DISC 10
9000830	HALTESTERN 11	HOLDING DISC 11
9000831	HALTESTERN 12	HOLDING DISC 12
9000832	HALTESTERN 13	HOLDING DISC 13
9000833	HALTESTERN 15	HOLDING DISC 15

Teile-Nr. Ident-No.	Benennung	Description
9000834	HALTESTERN 17	HOLDING DISC 17
9000835	HALTESTERN 19	HOLDING DISC 19
9000836	HALTESTERN 20	HOLDING DISC 20
9000837	HALTESTERN 25	HOLDING DISC 25
9000838	HALTESTERN 28	HOLDING DISC 28
9000839	HALTESTERN 22	HOLDING DISC 22
9002031	ABDREHTUELLE 12	LINKING NOZZLE 12
9006874	ABDREHTUELLE 19	LINKING NOZZLE 19
9006876	ABDREHTUELLE 17	LINKING NOZZLE 17
9006878	ABDREHTUELLE 15	LINKING NOZZLE 15
9006880	ABDREHTUELLE 14	LINKING NOZZLE 14
9006882	ABDREHTUELLE 11	LINKING NOZZLE 11
9006884	ABDREHTUELLE 10	LINKING NOZZLE 10
9009944	BREMSRING 9 BLAU	BRAKE RING 9 BLUE
9009945	BREMSRING 10 BLAU	BRAKE RING 10 BLUE
9009946	BREMSRING 11 BLAU	BRAKE RING 11 BLUE
9009947	BREMSRING 12 BLAU	BRAKE RING 12 BLUE
9009948	BREMSRING 13 BLAU	BRAKE RING 13 BLUE
9009949	BREMSRING 14 BLAU	BRAKE RING 14 BLUE
9009950	BREMSRING 15 BLAU	BRAKE RING 15 BLUE
9009951	BREMSRING 17 BLAU	BRAKE RING 17 BLUE
9009952	BREMSRING 19 BLAU	BRAKING RING 19 BLUE
9009953	BREMSRING 20 BLAU	BRAKING RING 20 BLUE
9009954	BREMSRING 22 BLAU	BRAKING RING 22 BLUE
9010677	WURSTHUELLENBREMSE 412, 08MM	CASING BRAKE 412, 08MM
9010678	WURSTHUELLENBREMSE 412, 09MM	CASING BRAKE 412, 09MM
9010679	WURSTHUELLENBREMSE 412, 10MM	CASING BRAKE 412, 10MM
9010680	WURSTHUELLENBREMSE 412, 11MM	CASING BRAKE 412, 11MM
9010681	WURSTHUELLENBREMSE 412, 12MM	CASING BRAKE 412, 12MM
9010682	WURSTHUELLENBREMSE 412, 13MM	CASING BRAKE 412, 13MM
9010683	WURSTHUELLENBREMSE 412, 14MM	CASING BRAKE 412, 14MM
9010684	WURSTHUELLENBREMSE 412, 15MM	CASING BRAKE 412, 15MM
9010685	WURSTHUELLENBREMSE 412, 17MM	CASING BRAKE 412, 17MM
9010686	WURSTHUELLENBREMSE 412, 19MM	CASING BRAKE 412, 19MM
9010687	WURSTHUELLENBREMSE 412, 20MM	CASING BRAKE 412, 20MM
9010688	WURSTHUELLENBREMSE 412, 22MM	CASING BRAKE 412, 22MM
9010689	WURSTHUELLENBREMSE 412, 25MM	CASING BRAKE 412, 25MM
9010690	WURSTHUELLENBREMSE 412, 28MM	CASING BRAKE 412, 28MM
9010691	ABDREHTUELLE 13	LINKING NOZZLE 13
9010692	ABDREHTUELLE 08	LINKING NOZZLE 08
9010693	ABDREHTUELLE 09	LINKING NOZZLE 09

Haltevorrichtung holding device main automatique

Festhalteeinrichtung casing brake assembly mécanisme-tendeur



8		9016672	841583	-	9013685	-	-	9010677	9010692
9	9000828	9016673	836025	9009944		824840	824851	9010678	9010693
10	9000829	9016674	836026	9009945	9013686	824841	824852	9010679	9006884
11	9000830	9016675	836027	9009946		824842	824853	9010680	9006882
12	9000831	9016676	836028	9009947		824843	824854	9010681	9002031
13	9000832	9016677	863509	9009948	9013687	863501	863496	9010682	9010691
14	898332		836029	9009949		824844	824855	9010683	9006880
15	9000833	9016678	836030	9009950	9013688	824845	824856	9010684	9006878
17	9000834	9016679	836031	9009951		824846	824857	9010685	9006876
19	9000835	9016680	836032	9009952	9013689	824847	824858	9010686	9006874
20	9000836	9016681	863524	9009953		863500	863495	9010687	9010694
22	9000839	9016682	824776	9009954		-	-	9010688	9010695
25	9000837	9016683	824777	-	9013690	-	-	9010689	9010696
28	9000838	9016684	824778	-		-	-	9010690	9010697

Einbaudaten install informations dates d'installation
 gültig ab : 412
 valid from : 412
 valable de :
 Nr . 150-

Teile-Nr. Ident-No.	Benennung	Description
9010694	ABDREHTUELLE 20	LINKING NOZZLE 20
9010695	ABDREHTUELLE 22	LINKING NOZZLE 22
9010696	ABDREHTUELLE 25	LINKING NOZZLE 25
9010697	ABDREHTUELLE 28	LINKING NOZZLE 28
9013678	ARRETIERUNG	LOCKING
9013685	ANDRUECKSCHRAUBE 08-09 KOMPL.	ADJUSTING SCREW 08-09 COMPL.
9013686	ANDRUECKSCHRAUBE 10-11 KOMPL.	ADJUSTING SCREW 10-11 COMPL.
9013687	ANDRUECKSCHRAUBE 12-14 KOMPL.	ADJUSTING SCREW 12-14 COMPL.
9013688	ANDRUECKSCHRAUBE 15-17 KOMPL.	ADJUSTING SCREW 15-17 COMPL.
9013689	ANDRUECKSCHRAUBE 19-20 KOMPLETT	ADJUSTING SCREW 19-20 COMPL.
9013690	ANDRUECKSCHRAUBE 22-28 KOMPLETT	ADJUSTING SCREW 22-28 COMPL.
9016672	GEWINDEHUELSE 08	THREADED SLEEVE 08
9016673	GEWINDEHUELSE 09	THREADED SLEEVE 09
9016674	GEWINDEHUELSE 10	THREADED SLEEVE 10
9016675	GEWINDEHUELSE 11	THREADED SLEEVE 11
9016676	GEWINDEHUELSE 12	THREADED SLEEVE 12
9016677	GEWINDEHUELSE 12/14	THREADED SLEEVE 13/14
9016678	GEWINDEHUELSE 15	THREADED SLEEVE 15
9016679	GEWINDEHUELSE 17	THREADED SLEEVE 17
9016680	GEWINDEHUELSE 19	THREADED SLEEVE 19
9016681	GEWINDEHUELSE 20	THREADED SLEEVE 20
9016682	GEWINDEHUELSE 22	THREADED SLEEVE 22
9016683	GEWINDEHUELSE 25	THREADED SLEEVE 25
9016684	GEWINDEHUELSE 28	THREADED SLEEVE 28

Index

Teile-Nr. Ident-No.	Benennung	Description	Seite Page
412-01	Gehaeuse, Fuehrung, Aufnahme	Housing, Guide, Support	17
412-02	Bedienhebel	Operating lever	17
412-03	Ablenkeinrichtung	Guide device	17
412-04	Festhalteeinrichtung	Casing brake assembly	17
824776	BREMSRING 22	BRAKING RING 22	33
824777	BREMSRING 25	BRAKING RING 25	33
824778	BREMSRING 28	BRAKING RING 28	33
824840	ABSTREIFRING 09	RUBBER SPACER 09	33
824841	ABSTREIFRING 10	RUBBER SPACER 10	33
824842	ABSTREIFRING 11	RUBBER SPACER 11	33
824843	ABSTREIFRING 12	RUBBER SPACER 12	33
824844	ABSTREIFRING 14	RUBBER SPACER 14	33
824845	ABSTREIFRING 15	RUBBER SPACER 15	33
824846	ABSTREIFRING 17	RUBBER SPACER 17	33
824847	ABSTREIFRING 19	RUBBER SPACER 19	33
824851	RING 09	RING 09	33
824852	RING 10	RING 10	33
824853	RING 11	RING 11	33
824854	RING 12	RING 12	33
824855	RING 14	RING 14	33
824856	RING 15	RING 15	33
824857	RING 17	RING 17	33
824858	RING 19	RING 19	33
827328	O-RING 016X002	O-RING 016X002	31
827433	O-RING 085X3B NB 75SH	O-RING 85X3	21
827433	O-RING 085X3B NB 75SH	O-RING 85X3	27
827696	ZYL.SCHRAUBE M08X020	ALLEN SCREW M8X20	19
827728	SENKSCHRAUBE M06X010 A2	COUNTERSUNK SCREW M6X10 DIN 964 V2A	21
827728	SENKSCHRAUBE M06X010 A2	COUNTERSUNK SCREW M6X10 DIN 964 V2A	27
827731	LINSENSENKSCHRAUBE M06X20	COUNTERSUNK SCREW M6X20	21
827731	LINSENSENKSCHRAUBE M06X20	COUNTERSUNK SCREW M6X20	27
827733	SENKSCHRAUBE M6X30	COUNTERSUNK SCREW M6X30	21
827733	SENKSCHRAUBE M6X30	COUNTERSUNK SCREW M6X30	27
827976	SCHIEBE 08,4	DISC 08,4	29
828726	ROLLE	ROLLER	31
828727	GUMMIROLLE	RUBBER ROLLER	31
828918	O-RING 10X2	O-RING 10X2	29
831449	GEWINDESTIFT M06X018	THREADED PIN M6X18	21
831449	GEWINDESTIFT M06X018	THREADED PIN M6X18	27

Teile-Nr. Ident-No.	Benennung	Description	Seite Page
832798	VERSCHLUSSTOPFEN	NUT PLUG	31
832968	VERSCHLUSSTOPFEN D18,4	NUT PLUG D18,4	29
834376	SECHSKANTMUTTER M08	HEXAGON NUT M8	19
834376	SECHSKANTMUTTER M08	HEXAGON NUT M8	23
834376	SECHSKANTMUTTER M08	HEXAGON NUT M8	25
835524	ZYL.SCHRAUBE M08X020	ALLEN SCREW M8X20	23
835524	ZYL.SCHRAUBE M08X020	ALLEN SCREW M8X20	25
836025	BREMSRING 09	BRAKING RING 09	33
836026	BREMSRING 10	BRAKING RING 10	33
836027	BREMSRING 11	BRAKING RING 11	33
836028	BREMSRING 12	BRAKING RING 12	33
836029	BREMSRING 14	BRAKING RING 14	33
836030	BREMSRING 15	BRAKING RING 15	33
836031	BREMSRING 17	BRAKING RING 17	33
836032	BREMSRING 19	BRAKING RING 19	33
836051	VERSTELLSPINDEL	ADJUSTING SPINDLE	31
838301	ZYL.SCHRAUBE M06X050	ALLEN SCREW M06X050	19
838301	ZYL.SCHRAUBE M06X050	ALLEN SCREW M06X050	23
838301	ZYL.SCHRAUBE M06X050	ALLEN SCREW M06X050	25
840652	RAENDELGRIF	KNURLED HANDLE	31
841048	SECHSKT.SCHR.M08X025	HEX.SCREW M08X025	29
841277	ZYL.SCHRAUBE M08X070	HEX. SCREW M08X075	29
841583	BREMSRING 8	BRAKING RING 8	33
841712	VERSCHLUSSTOPFEN	NUT PLUG	31
844770	SPINDELMUTTER RECHTS	SPINDLE NUT RIGHT SIDE	31
844772	SPINDELMUTTER LINKS	SPINDLE NUT LEFT SIDE	31
846479	EJOT-PT-SCHRAUBE K 35X12	EJOT-PT-SCREW K 35X12	21
846479	EJOT-PT-SCHRAUBE K 35X12	EJOT-PT-SCREW K 35X12	27
847348	SENKSCHRAUBE M06X060	COUNTERSUNK SCREW	19
847348	SENKSCHRAUBE M06X060	COUNTERSUNK SCREW	23
847348	SENKSCHRAUBE M06X060	COUNTERSUNK SCREW	25
853213	GEWINDESTIFT M05X020	THREAD PIN M05X020	31
861159	DRUCKFEDER	PRESSURE SPRING	31
863495	RING 20	RING 20	33
863496	RING 13	RING 13	33
863500	ABSTREIFRING 20	RUBBER SPACER 20	33
863501	ABSTREIFRING 13	RUBBER SPACER 13	33
863509	BREMSRING 13	BRAKING RING 13	33
863524	BREMSRING 20	BRAKING RING 20	33
898324	FUEHRUNGSBOLZEN	GUIDE BOLT	31
898325	SCHRAUBE	SCREW	31

Index

Teile-Nr. Ident-No.	Benennung	Description	Seite Page
898326	ACHSE	AXLE	31
898332	HALTESTERN 14	HOLDING DISC 14	33
898982	O-RING 057X001.5	O-RING 057X001.5	21
898982	O-RING 057X001.5	O-RING 057X001.5	27
899653	GRIFF	HANDLE	29
9000828	HALTESTERN 08-09	HOLDING DISC 08-09	33
9000829	HALTESTERN 10	HOLDING DISC 10	33
9000830	HALTESTERN 11	HOLDING DISC 11	33
9000831	HALTESTERN 12	HOLDING DISC 12	33
9000832	HALTESTERN 13	HOLDING DISC 13	33
9000833	HALTESTERN 15	HOLDING DISC 15	33
9000834	HALTESTERN 17	HOLDING DISC 17	33
9000835	HALTESTERN 19	HOLDING DISC 19	33
9000836	HALTESTERN 20	HOLDING DISC 20	33
9000837	HALTESTERN 25	HOLDING DISC 25	33
9000838	HALTESTERN 28	HOLDING DISC 28	33
9000839	HALTESTERN 22	HOLDING DISC 22	33
9001691	HEBEL	LEVER	29
9001775	ZENTRIERFLANSCH	CENTER FLANGE	19
9001775	ZENTRIERFLANSCH	CENTER FLANGE	23
9002031	ABDREHTUELLE 12	LINKING NOZZLE 12	33
9003089	AUFNAHMEPLATTE KOMPL.	LOCATION PLATE COMPL.	19
9003089	AUFNAHMEPLATTE KOMPL.	LOCATION PLATE COMPL.	23
9003089	AUFNAHMEPLATTE KOMPL.	LOCATION PLATE COMPL.	25
9003103	DECKEL	COVER	21
9003103	DECKEL	COVER	27
9006574	GEHAEUSE KOMPLETT	HOUSING COMPL.	19
9006746	STELLHEBEL KOMPLETT	LEVER COMPL.	29
9006749	LAGER	BEARING	29
9006750	LAGERRING	BEARING RING	29
9006753	SCHUBSTANGE KOMPLETT	PUSH ROD COMPL.	19
9006753	SCHUBSTANGE KOMPLETT	PUSH ROD COMPL.	23
9006753	SCHUBSTANGE KOMPLETT	PUSH ROD COMPL.	25
9006765	HUELSE	SLEEVE	21
9006765	HUELSE	SLEEVE	27
9006874	ABDREHTUELLE 19	LINKING NOZZLE 19	33
9006876	ABDREHTUELLE 17	LINKING NOZZLE 17	33
9006878	ABDREHTUELLE 15	LINKING NOZZLE 15	33
9006880	ABDREHTUELLE 14	LINKING NOZZLE 14	33
9006882	ABDREHTUELLE 11	LINKING NOZZLE 11	33
9006884	ABDREHTUELLE 10	LINKING NOZZLE 10	33

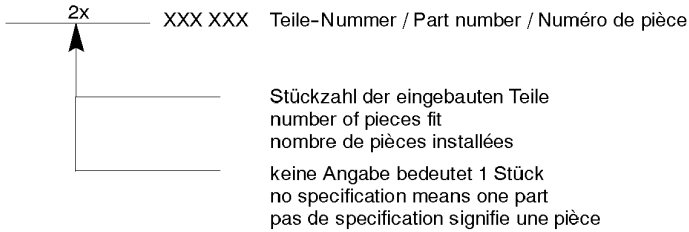
Teile-Nr. Ident-No.	Benennung	Description	Seite Page
9007126	DRUCKFEDER	PRESSURE SPRING	19
9007126	DRUCKFEDER	PRESSURE SPRING	23
9008457	ROLLE	ROLLER	19
9008457	ROLLE	ROLLER	23
9008457	ROLLE	ROLLER	25
9009377	ZWISCHENSTUECK	INTERMEDIATE PIECE	19
9009377	ZWISCHENSTUECK	INTERMEDIATE PIECE	23
9009379	SCHEIBE	DISC	19
9009379	SCHEIBE	DISC	23
9009381	BUNDSCHRAUBE	COLLAR SCREW	19
9009382	KLEMMSCHEIBE	CLAMPING DISC	21
9009382	KLEMMSCHEIBE	CLAMPING DISC	27
9009944	BREMSRING 9 BLAU	BRAKE RING 9 BLUE	33
9009945	BREMSRING 10 BLAU	BRAKE RING 10 BLUE	33
9009946	BREMSRING 11 BLAU	BRAKE RING 11 BLUE	33
9009947	BREMSRING 12 BLAU	BRAKE RING 12 BLUE	33
9009948	BREMSRING 13 BLAU	BRAKE RING 13 BLUE	33
9009949	BREMSRING 14 BLAU	BRAKE RING 14 BLUE	33
9009950	BREMSRING 15 BLAU	BRAKE RING 15 BLUE	33
9009951	BREMSRING 17 BLAU	BRAKE RING 17 BLUE	33
9009952	BREMSRING 19 BLAU	BRAKING RING 19 BLUE	33
9009953	BREMSRING 20 BLAU	BRAKING RING 20 BLUE	33
9009954	BREMSRING 22 BLAU	BRAKING RING 22 BLUE	33
9010196	ZYL.SCHRAUBE M06X010	ALLEN SCREW M06X010	19
9010196	ZYL.SCHRAUBE M06X010	ALLEN SCREW M06X010	23
9010196	ZYL.SCHRAUBE M06X010	ALLEN SCREW M06X010	25
9010677	WURSTHUELLENBREMSE 412, 08MM	CASING BRAKE 412, 08MM	33
9010678	WURSTHUELLENBREMSE 412, 09MM	CASING BRAKE 412, 09MM	33
9010679	WURSTHUELLENBREMSE 412, 10MM	CASING BRAKE 412, 10MM	33
9010680	WURSTHUELLENBREMSE 412, 11MM	CASING BRAKE 412, 11MM	33
9010681	WURSTHUELLENBREMSE 412, 12MM	CASING BRAKE 412, 12MM	33
9010682	WURSTHUELLENBREMSE 412, 13MM	CASING BRAKE 412, 13MM	33
9010683	WURSTHUELLENBREMSE 412, 14MM	CASING BRAKE 412, 14MM	33

Index

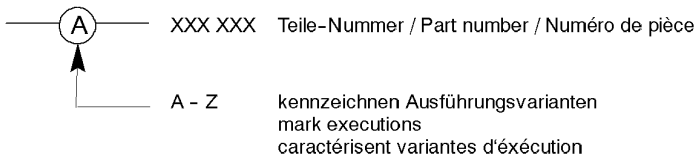
Teile-Nr. Ident-No.	Benennung	Description	Seite Page
9010684	WURSTHUELLENBREMSE 412, 15MM	CASING BRAKE 412, 15MM	33
9010685	WURSTHUELLENBREMSE 412, 17MM	CASING BRAKE 412, 17MM	33
9010686	WURSTHUELLENBREMSE 412, 19MM	CASING BRAKE 412, 19MM	33
9010687	WURSTHUELLENBREMSE 412, 20MM	CASING BRAKE 412, 20MM	33
9010688	WURSTHUELLENBREMSE 412, 22MM	CASING BRAKE 412, 22MM	33
9010689	WURSTHUELLENBREMSE 412, 25MM	CASING BRAKE 412, 25MM	33
9010690	WURSTHUELLENBREMSE 412, 28MM	CASING BRAKE 412, 28MM	33
9010691	ABDREHTUELLE 13	LINKING NOZZLE 13	33
9010692	ABDREHTUELLE 08	LINKING NOZZLE 08	33
9010693	ABDREHTUELLE 09	LINKING NOZZLE 09	33
9010694	ABDREHTUELLE 20	LINKING NOZZLE 20	35
9010695	ABDREHTUELLE 22	LINKING NOZZLE 22	35
9010696	ABDREHTUELLE 25	LINKING NOZZLE 25	35
9010697	ABDREHTUELLE 28	LINKING NOZZLE 28	35
9010834	O-RING 078X002	O-RING 078X002	21
9010834	O-RING 078X002	O-RING 078X002	27
9011047	SCHWENKPLATTE	HINGE PLATE	21
9011048	LAGERBOLZEN OBEN KOMPL.	BEARING SHAFT TOP COMPL.	21
9011048	LAGERBOLZEN OBEN KOMPL.	BEARING SHAFT TOP COMPL.	27
9011049	STOSSDAEMPFER	SHOCK ABSORBER	19
9011049	STOSSDAEMPFER	SHOCK ABSORBER	23
9011049	STOSSDAEMPFER	SHOCK ABSORBER	25
9011051	LAGERBOLZEN UNTEN KOMPL.	BEARING SHAFT BOTTOM COMPL.	21
9011051	LAGERBOLZEN UNTEN KOMPL.	BEARING SHAFT BOTTOM COMPL.	27
9011054	HEBEL	LEVER	19
9011054	HEBEL	LEVER	23
9011054	HEBEL	LEVER	25
9011055	LAGERHUELSE	BEARING SLEEVE	19
9011055	LAGERHUELSE	BEARING SLEEVE	23
9011055	LAGERHUELSE	BEARING SLEEVE	25
9012038	KLEMMLEISTE	CONNECTING PLATE	21
9012039	LAGERBOCK	BEARING BLOCK	21
9012057	LAGERBOCK	BEARING BLOCK	27

Teile-Nr. Ident-No.	Benennung	Description	Seite Page
9012058	SCHWENKPLATTE	SWIVEL PLATE	27
9012059	KLEMMLEISTE	TERMINAL STRIP	27
9012801	ZENTRIERFLANSCH	CENTER FLANGE	23
9012801	ZENTRIERFLANSCH	CENTER FLANGE	25
9012802	ZWISCHENSTUECK	INTERMEDIATE PIECE	23
9012802	ZWISCHENSTUECK	INTERMEDIATE PIECE	25
9012803	FUEHRUNGSBOLZEN	GUIDE BOLT	23
9012803	FUEHRUNGSBOLZEN	GUIDE BOLT	25
9013285	DRUCKFEDER	PRESSURE SPRING	23
9013285	DRUCKFEDER	PRESSURE SPRING	25
9013369	BUNDSCHRAUBE	COLLAR SCREW	23
9013369	BUNDSCHRAUBE	COLLAR SCREW	25
9013375	GEHAEUSE KOMPLETT	HOUSING COMPL.	23
9013375	GEHAEUSE KOMPLETT	HOUSING COMPL.	25
9013678	ARRETIERUNG	LOCKING	35
9013685	ANDRUECKSCHRAUBE 08-09 KOMPL.	ADJUSTING SCREW 08-09 COMPL.	35
9013686	ANDRUECKSCHRAUBE 10-11 KOMPL.	ADJUSTING SCREW 10-11 COMPL.	35
9013687	ANDRUECKSCHRAUBE 12-14 KOMPL.	ADJUSTING SCREW 12-14 COMPL.	35
9013688	ANDRUECKSCHRAUBE 15-17 KOMPL.	ADJUSTING SCREW 15-17 COMPL.	35
9013689	ANDRUECKSCHRAUBE 19-20 KOMPLETT	ADJUSTING SCREW 19-20 COMPL.	35
9013690	ANDRUECKSCHRAUBE 22-28 KOMPLETT	ADJUSTING SCREW 22-28 COMPL.	35
9016672	GEWINDEHUELSE 08	THREADED SLEEVE 08	35
9016673	GEWINDEHUELSE 09	THREADED SLEEVE 09	35
9016674	GEWINDEHUELSE 10	THREADED SLEEVE 10	35
9016675	GEWINDEHUELSE 11	THREADED SLEEVE 11	35
9016676	GEWINDEHUELSE 12	THREADED SLEEVE 12	35
9016677	GEWINDEHUELSE 12/14	THREADED SLEEVE 13/14	35
9016678	GEWINDEHUELSE 15	THREADED SLEEVE 15	35
9016679	GEWINDEHUELSE 17	THREADED SLEEVE 17	35
9016680	GEWINDEHUELSE 19	THREADED SLEEVE 19	35
9016681	GEWINDEHUELSE 20	THREADED SLEEVE 20	35
9016682	GEWINDEHUELSE 22	THREADED SLEEVE 22	35
9016683	GEWINDEHUELSE 25	THREADED SLEEVE 25	35
9016684	GEWINDEHUELSE 28	THREADED SLEEVE 28	35

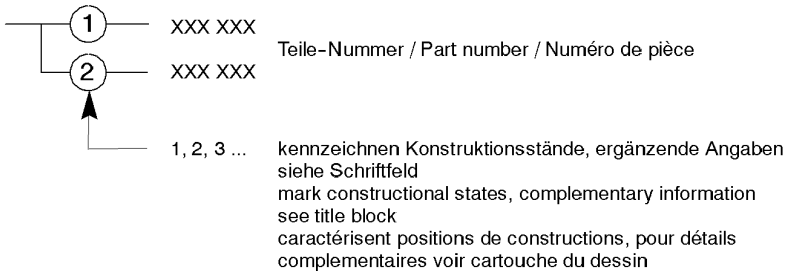
1. Stückzahl / Number of pieces / Nombre de pièces



2. Ausführungsvarianten / Executions / Variantes d'exécution



3. Konstruktionsstände / Constructional states / Positions de construction



4. Austauschteile / Exchange parts / Pièces d'échange

