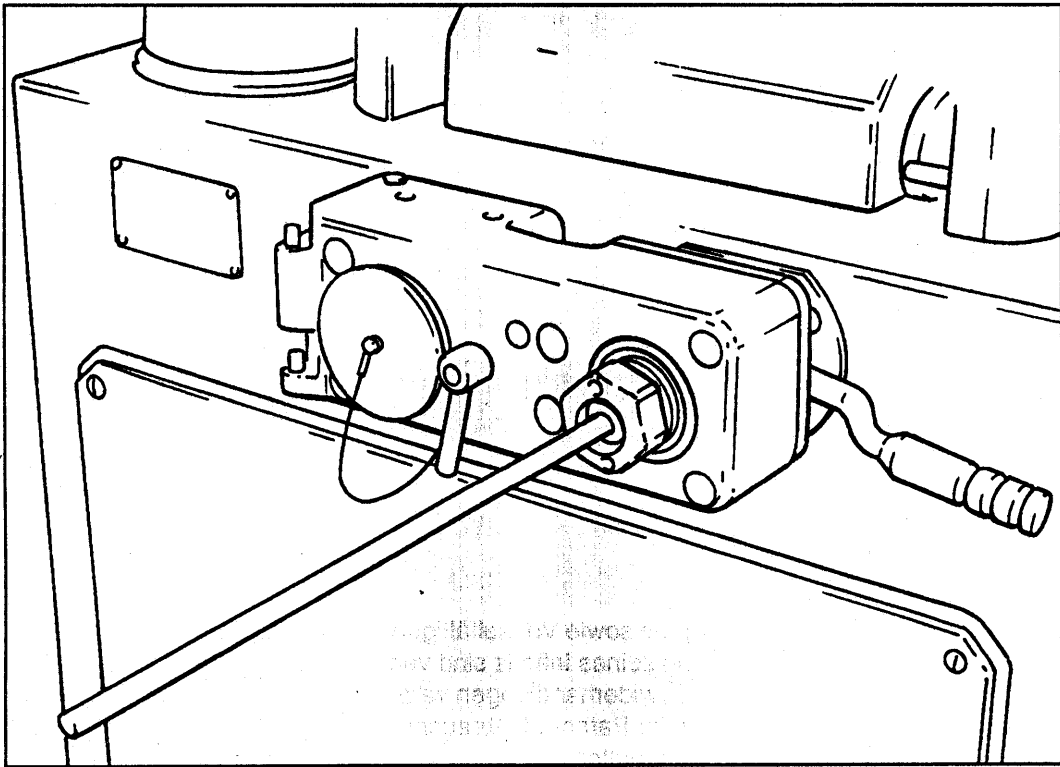


# Abdrehgetriebe 828

*Кобин бапуант*

## Ersatzteilkatalog



**VEMAG**

**MASCHINEN- UND  
ANLAGENBAU GMBH**

Weitergabe sowie Vervielfältigung dieses Dokuments, Verwertung und Mitteilung seines Inhalts sind verboten, soweit nicht ausdrücklich gestattet. Zuwiderhandlungen verpflichten zu Schadenersatz. Alle Rechte für den Fall der Patent-, Gebrauchsmuster- oder Geschmacksmustereintragung vorbehalten.



Technische Änderungen vorbehalten

Stand: 05/99

Version: 1.0 DE

© VEMAG Maschinen- und Anlagenbau GmbH • Postfach 1620 • 27266 Verden (Aller)  
Tel.: (0 42 31) 77 70 • Fax: (0 42 31) 77 72 41  
E-Mail: [vertrieb-vmg@vemag.de](mailto:vertrieb-vmg@vemag.de)  
<http://www.vemag.de>

**Vorwort**

*сервисное руководство к станкам*

Der vorliegende Ersatzteilkatalog für das Abdrehgetriebe 828 ist gültig ab der Gerätenummer

828.50001 (für ROBOT HP10C, ROBOT HP15C, ROBOT HP10 und ROBOT HP15)

828.60001 (für ROBBY, ROBBY-2, ROBOT DP10C, ROBOT DP15C und ROBOT DP10)

828.70001 (für ROBOT HP10C, ROBOT HP15C, ROBOT HP10 und ROBOT HP15 in Verbindung mit Füllwolf 980 oder Grinder)

Geben Sie für die Bestellung von Ersatzteilen bitte immer die Nummer des Abdrehgetriebes, für das das Ersatzteil benötigt wird, sowie die Bestellnummer, die Menge und die Benennung des entsprechenden Ersatzteils an.

**Bestellbeispiel:**

Für Abdrehgetriebe Nr.	828.xxxxx
1 Stück Dichtung	828.100.450
2 Stück Rillenkugellager	063.060.055

Die Gerätenummer finden Sie auf der der Maschine zugewandten Seite des Getriebes.

Der Ersatzteilkatalog ist baugruppenabhängig aufgebaut. Eine Auflistung aller vorhandenen Baugruppen des Abdrehgetriebes finden Sie in der Übersicht. Von dort werden Sie zur gewünschten Baugruppe geführt. Fett gedruckte Baugruppen in der Ersatzteilliste werden im folgenden weiter aufgelöst.

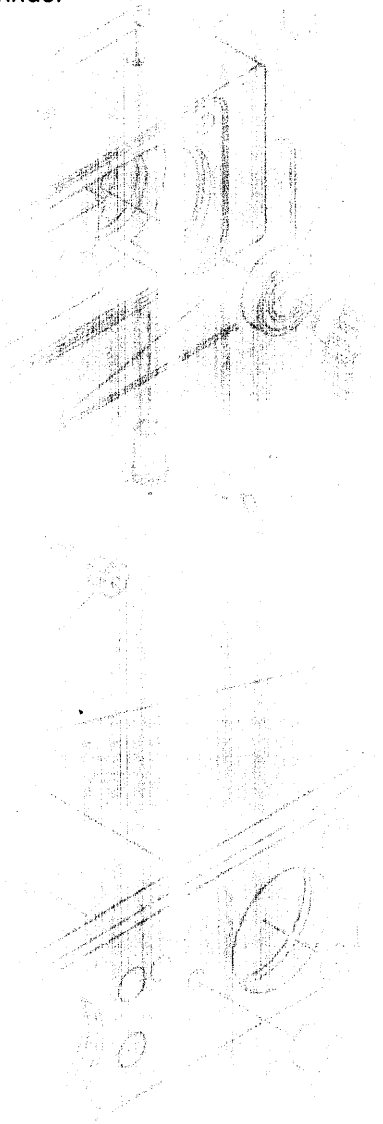
icht

Abdrehgetriebe 828

---

## Übersicht

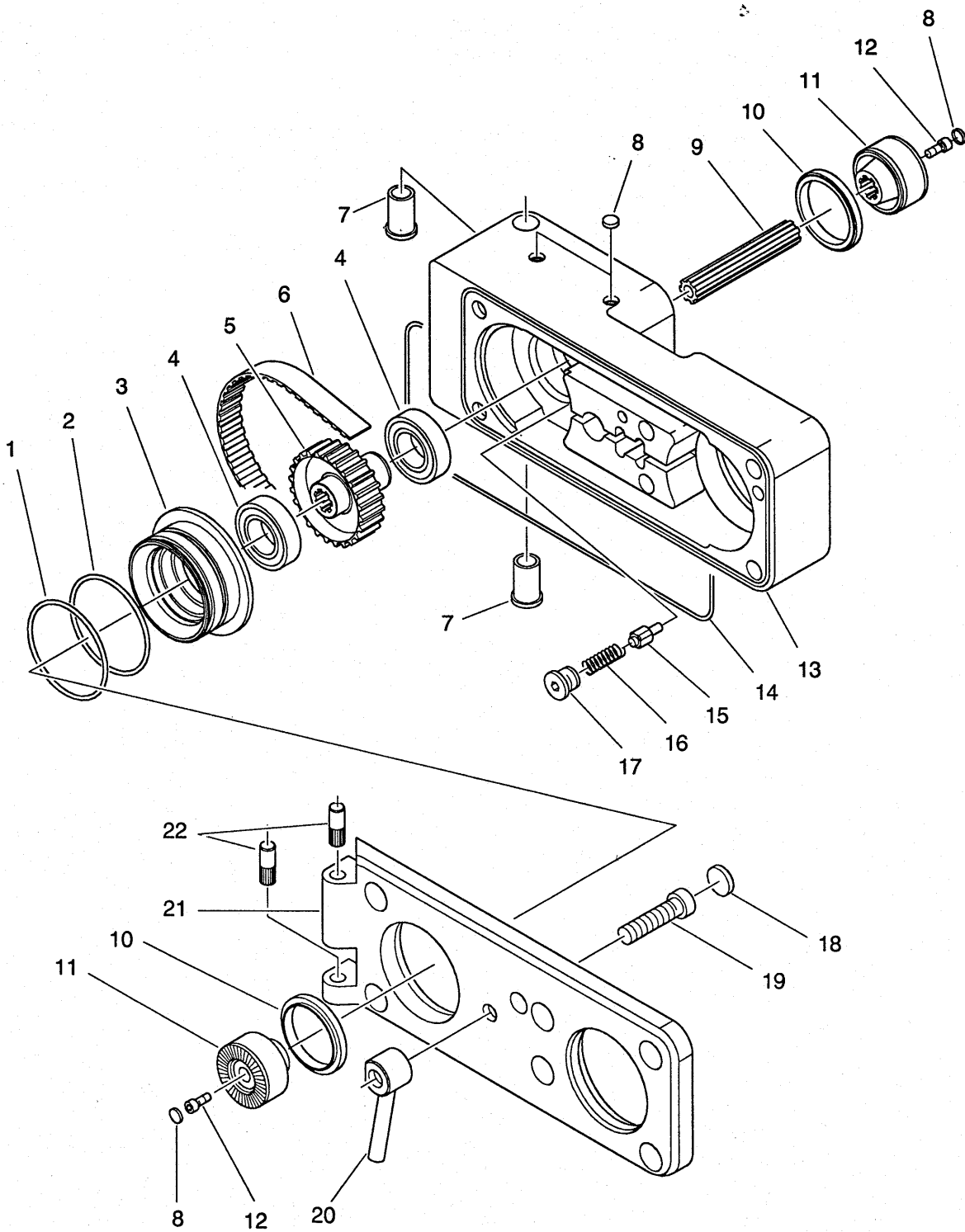
Pos.	Baugruppennr.	Benennung	Seite
-	828.100.005	Abdrehgetriebe 828 für ROBOT HP10C, ROBOT HP15C, ROBOT HP10 und ROBOT HP15	5
-	828.100.006	Abdrehgetriebe 828 für ROBBY, ROBBY-2, ROBOT DP10C, ROBOT DP15C und ROBOT DP10	5
-	828.040.000	Staudüsenübersicht	11
-	828.100.007	Abdrehgetriebe 828 für ROBOT HP10C, ROBOT HP15C, ROBOT HP10 und ROBOT HP15 in Verbindung mit Füllwolf 980 oder Grinder	13

A technical drawing of a lathe gear assembly, showing a complex arrangement of gears and shafts. The drawing is a perspective view, showing the internal components of the gear train. It includes several gears of different sizes, shafts, and housing components. The drawing is detailed, showing the teeth of the gears and the shafts they are mounted on. The drawing is oriented vertically on the page.

828.100.005

828.100.006

1/3



**Abdrehgetriebe 828 für ROBOT HP10C , ROBOT HP15C,  
ROBOT HP10 und ROBOT HP15**

828.100.005

**Abdrehgetriebe 828 für ROBBY, ROBBY-2, ROBOT DP10C,  
ROBOT DP15C und ROBOT DP10**

828.100.006

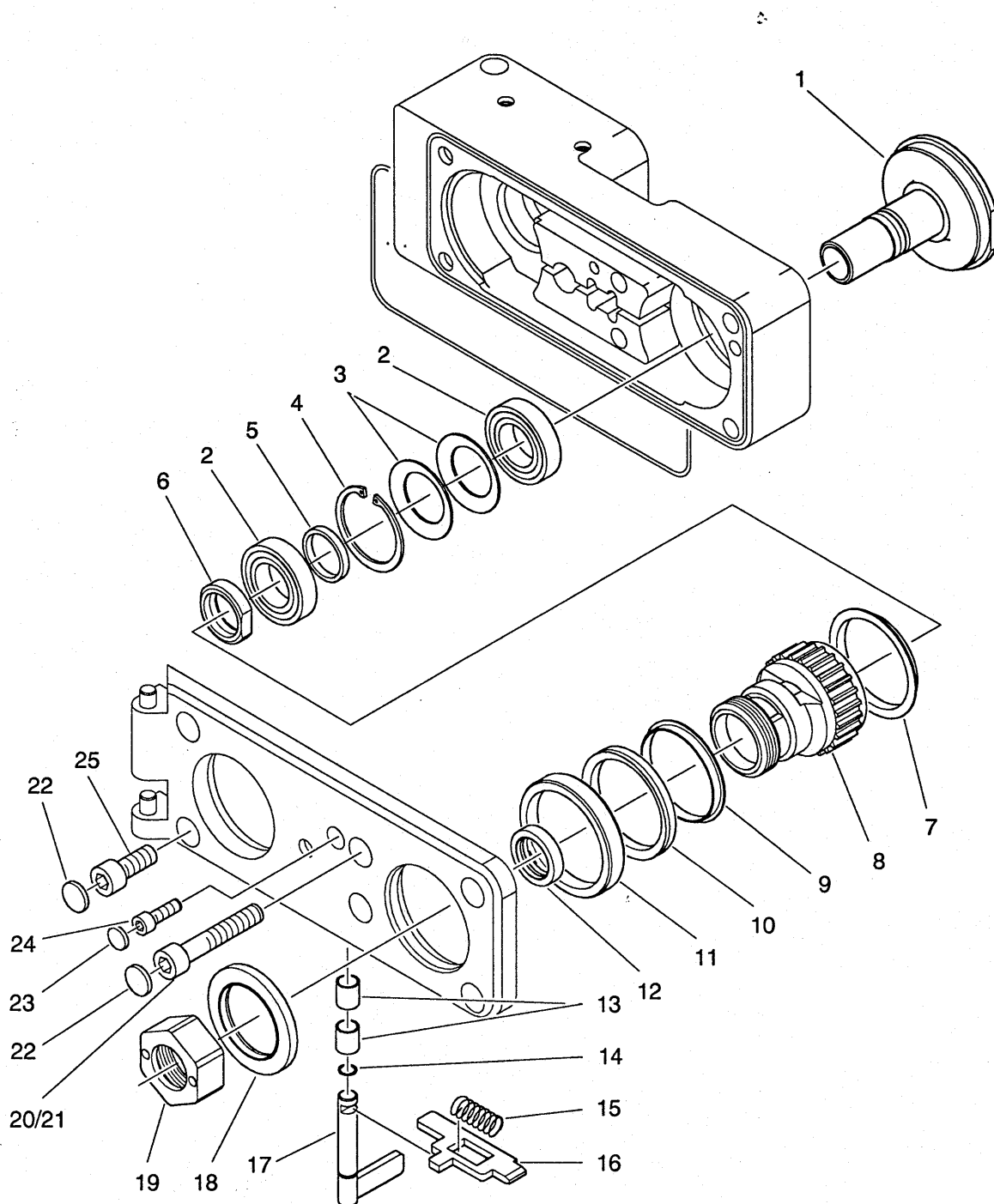
1/3

Pos.	Bestellnr.	Menge	Benennung
1	061.006.303	1	O-Ring
2	061.006.503	1	O-Ring
3	828.100.351	1	Lageraufnahme
4	063.060.055	2	Rillenkugellager
5	828.100.071	1	Zahnrad
6	066.405.602	1	Zahnriemen
7	828.100.051	2	Buchse
8	060.301.001	4	Kunststoffabdeckung
9	828.100.271	1	Antriebswelle
10	061.104.504	2	Etring-Wellendichtung
11	828.140.001	2	Zahnkupplung Z-Bau
12	040.905.065	2	Zylinderschraube M5 x 12
13	828.100.032	1	Gehäuse
14	828.100.450	1	Dichtung
15	828.100.520	1	Druckstift
16	830.100.150	1	Druckfeder
17	828.100.500	1	Verschlussschraube
18	828.100.710	1	Scheibe
19	828.100.691	1	Zylinderschraube M12 x 50
20	828.130.001	1	Knebel Z-Bau
21	828.110.002	1	Deckel Z-Bau
22	828.110.030	2	Bolzen

828.100.005

828.100.006

2/3





**Abdrehgetriebe 828 für ROBOT HP10C , ROBOT HP15C,  
ROBOT HP10 und ROBOT HP15**

828.100.005

**Abdrehgetriebe 828 für ROBBY, ROBBY-2, ROBOT DP10C,  
ROBOT DP15C und ROBOT DP10**

828.100.006

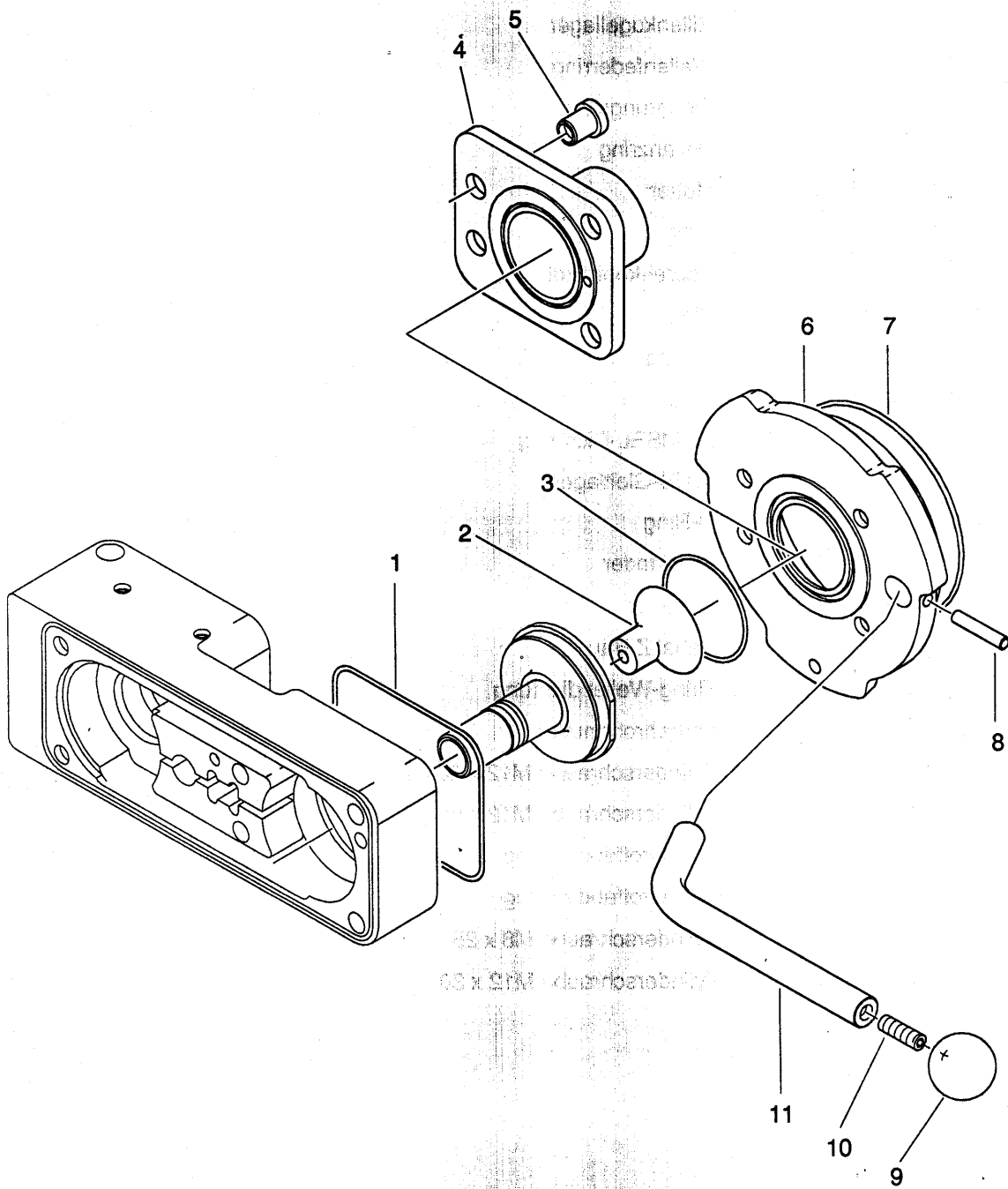
2/3

Pos.	Bestellnr.	Menge	Benennung
1	828.102.000	1	Lagerung für Abdrehkopf
2	063.060.065	2	Rillenkugellager
3	064.829.006	2	Wellenfederring
4	049.320.555	1	Sicherungsring
5	828.100.300	1	Distanzring
6	828.100.240	1	Mutter
7	828.101.020	1	Ring
8	828.101.010	1	Abdrehkopfritzel
9	828.101.030	1	Ring
10	061.406.502	1	V-Ring
11	828.100.280	1	Ring
12	061.102.803	1	DOMSEL-Dichtring
13	064.950.120	2	IGUS-Gleitlager
14	061.000.903	1	O-Ring
15	090.711.402	1	Druckfeder
16	828.100.390	1	Schieber
17	828.150.000	1	Hebel Z-Bau
18	061.105.010	1	Eiring-Wellendichtung
19	848.020.020	1	Abdrehrohrmutter
20	040.912.275	4	Zylinderschraube M12 x 70 (für 828.100.005)
21	040.912.255	-	Zylinderschraube M12 x 60 (für 828.100.006)
22	060.302.001	6	Kunststoffabdeckung
23	060.301.501	1	Kunststoffabdeckung
24	040.908.135	1	Zylinderschraube M8 x 25
25	040.912.155	2	Zylinderschraube M12 x 30

828.100.005

828.100.006

3/3



**Abdrehgetriebe 828 für ROBOT HP10C , ROBOT HP15C,  
ROBOT HP10 und ROBOT HP15**

828.100.005

**Abdrehgetriebe 828 für ROBBY, ROBBY-2, ROBOT DP10C,  
ROBOT DP15C und ROBOT DP10**

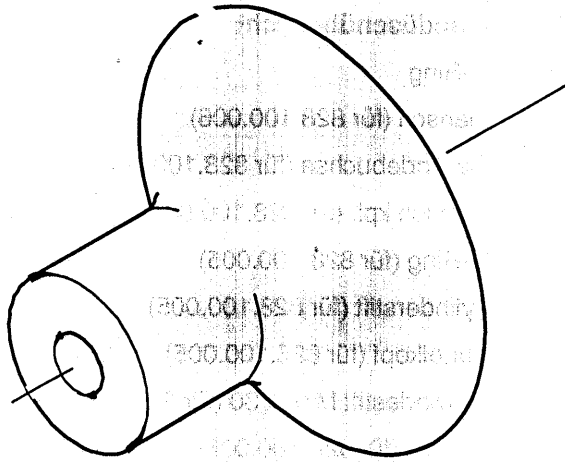
828.100.006

3/3

Pos.	Bestellnr.	Menge	Benennung
1	061.013.502	1	O-Ring
2	<b>828.040.000</b>	-	<b>Staudüsenübersicht</b>
3	061.006.503	1	O-Ring
4	828.100.171	1	Flansch (für 828.100.006)
5	828.100.181	4	Gewindebuchse (für 828.100.006)
6	828.160.000	1	Flansch kpl. (für 828.100.005)
7	061.014.003	1	O-Ring (für 828.100.005)
8	047.708.215	1	Zylinderstift (für 828.100.005)
9	062.104.001	1	Kugelkopf (für 828.100.005)
10	044.010.155	1	Gewindestift M10 x 30 (für 828.100.005)
11	828.100.470	1	Stange (für 828.100.005)

828.040.000

1/1



## Staudüsenübersicht

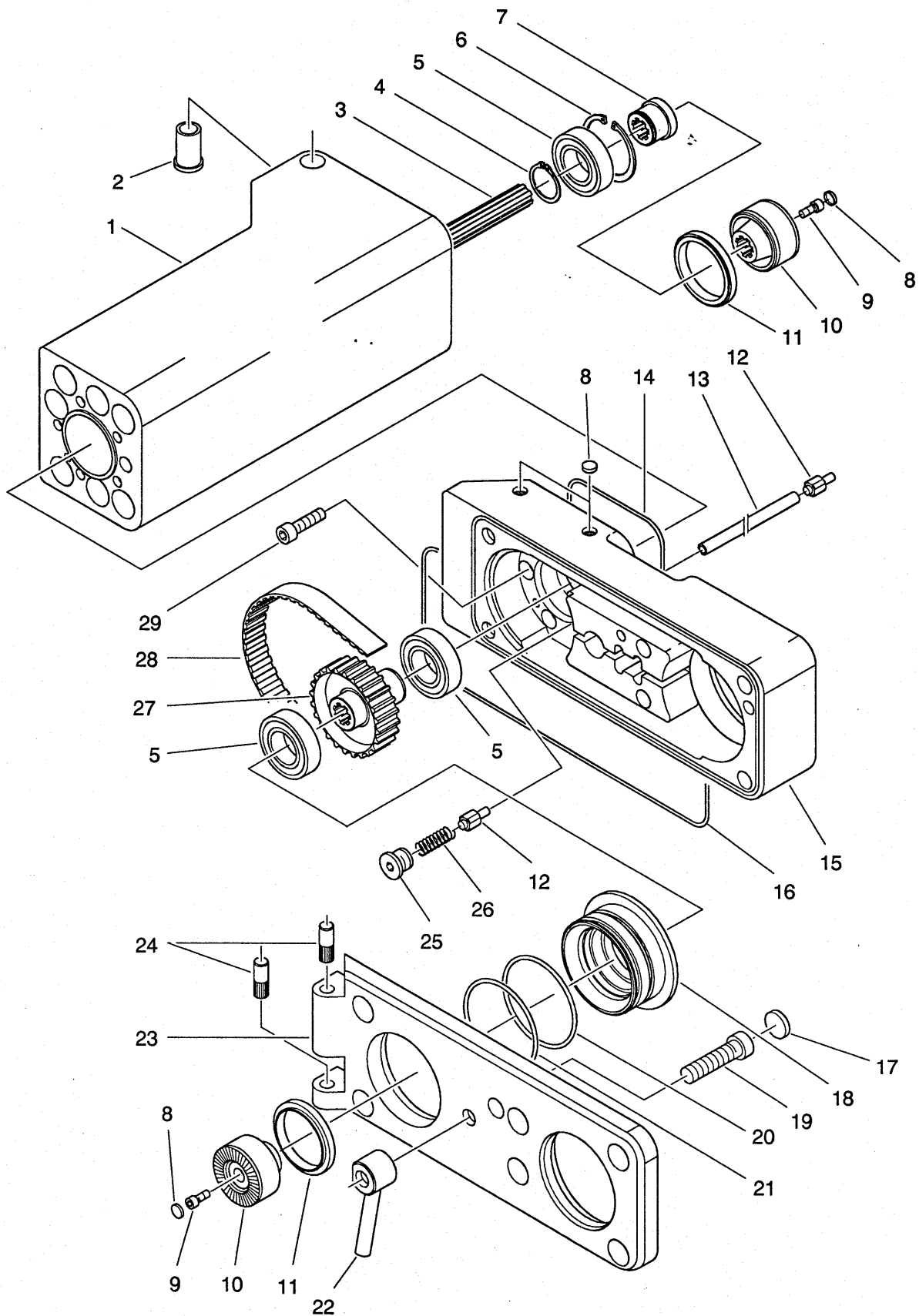
828.040.000

1/1

Pos.	Bestellnr.	Menge	Benennung
-	828.042.080	1	Einfachdüse $\varnothing$ 8
-	828.043.060	-	Düse $\varnothing$ 6, mehrstufig (Option)
-	828.043.080	-	Düse $\varnothing$ 8, mehrstufig (Option)
-	828.043.100	-	Düse $\varnothing$ 10, mehrstufig (Option)

828.100.007

1/3



**Abdrehgetriebe 828 für ROBOT HP10C, ROBOT HP15C,  
ROBOT HP10 und ROBOT HP15 in Verbindung mit  
Füllwolf 980 oder Grinder**

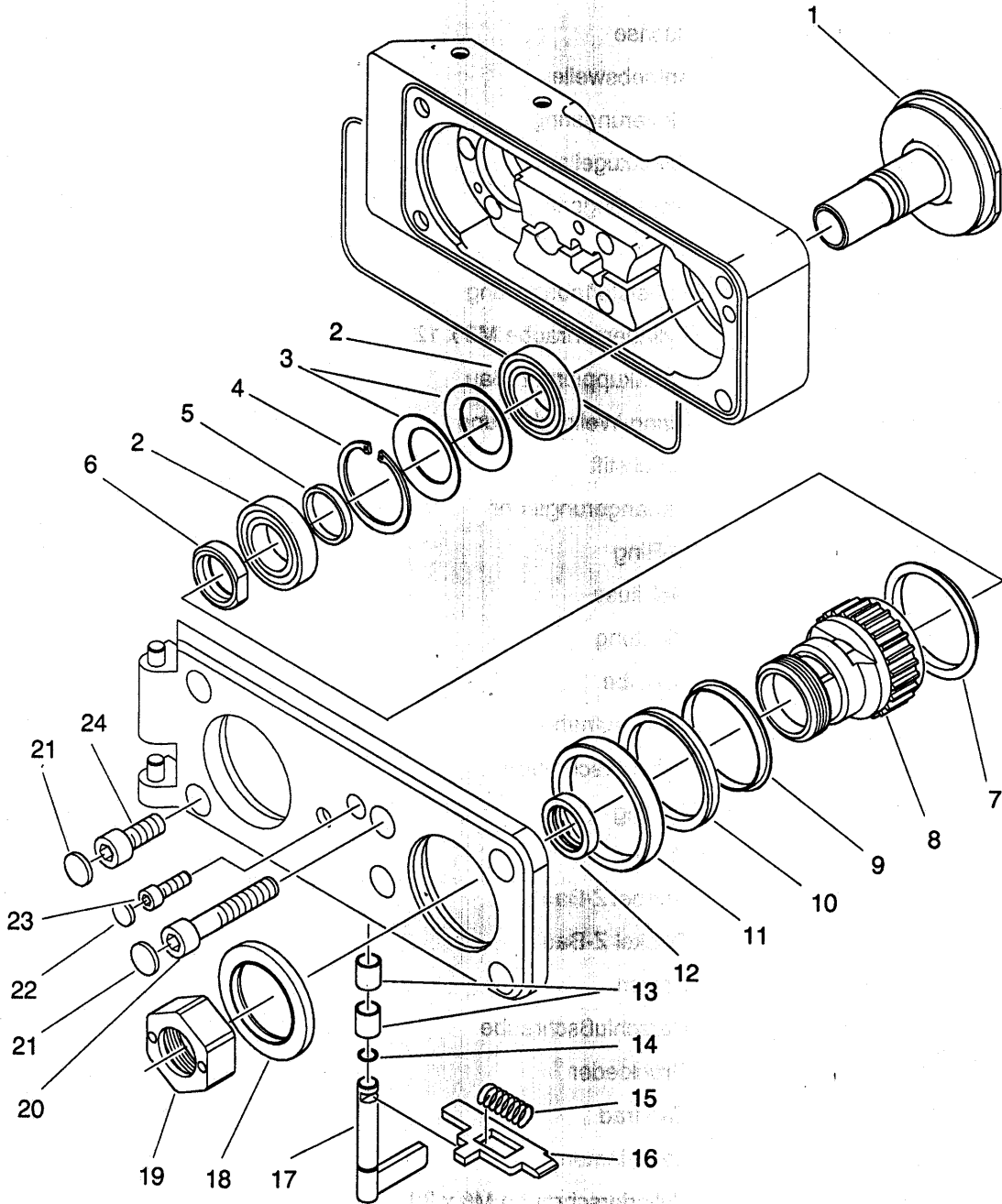
828.100.007

1/3

Pos.	Bestellnr.	Menge	Benennung
1	828.100.025	1	Adapter
2	828.100.051	2	Buchse
3	828.100.274	1	Antriebswelle
4	049.310.255	1	Sicherungsring
5	063.060.055	3	Rillenkugellager
6	049.320.475	1	Sicherungsring
7	828.100.044	1	Nabe
8	060.301.001	4	Kunststoffabdeckung
9	040.905.065	2	Zylinderschraube M5 x 12
10	828.140.001	2	Zahnkupplung Z-Bau
11	061.104.504	2	Elring-Wellendichtung
12	828.100.520	2	Druckstift
13	828.100.530	1	Verlängerungsrohr
14	061.010.801	1	O-Ring
15	828.100.035	1	Gehäuse
16	828.100.450	1	Dichtung
17	828.100.710	1	Scheibe
18	828.100.351	1	Lageraufnahme
19	828.100.691	1	Zylinderschraube
20	061.006.503	1	O-Ring
21	061.006.303	1	O-Ring
22	828.130.001	1	Knebel Z-Bau
23	828.110.002	1	Deckel Z-Bau
24	828.110.030	2	Bolzen
25	828.100.500	1	Verschlussschraube
26	830.100.150	1	Druckfeder
27	828.100.071	1	Zahnrad
28	066.405.602	1	Zahnriemen
29	040.908.157	5	Zylinderschraube M8 x 30

828.100.007

2/3



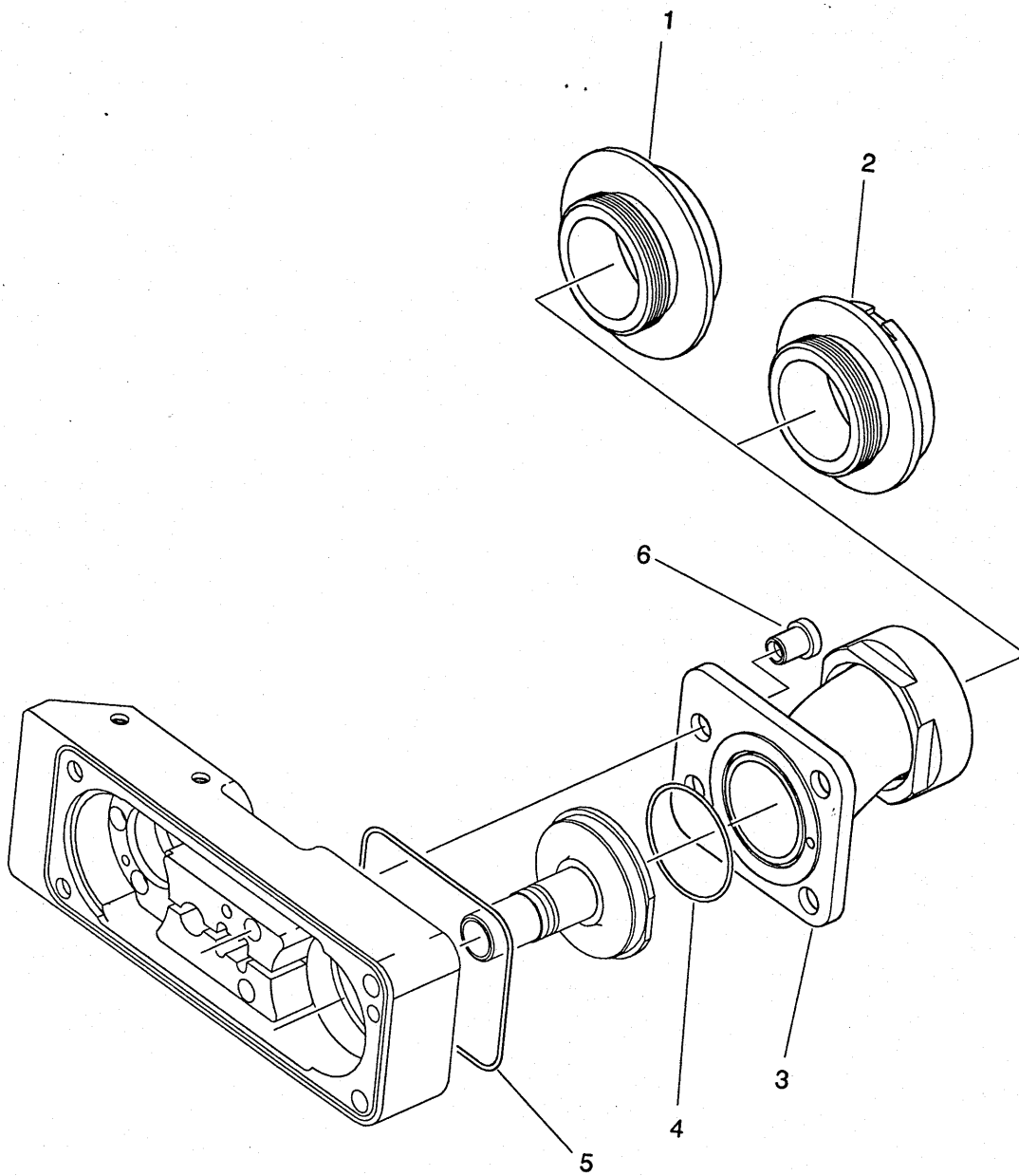


**Abdrehgetriebe 828 für ROBOT HP10C, ROBOT HP15C,  
ROBOT HP10 und ROBOT HP15 in Verbindung mit  
Füllwolf 980 oder Grinder**

828.100.007

2/3

Pos.	Bestellnr.	Menge	Benennung
1	828.102.000	1	Lagerung für Abdrehkopf
2	063.060.065	2	Rillenkugellager
3	064.829.006	2	Wellenfederring
4	049.320.555	1	Sicherungsring
5	828.100.300	1	Distanzring
6	828.100.240	1	Mutter
7	828.101.020	1	Ring
8	828.101.010	1	Abdrehkopfritzel
9	828.101.030	1	Ring
10	061.406.502	1	V-Ring
11	828.100.280	1	Ring
12	061.102.803	1	DOMSEL-Dichtring
13	064.950.120	2	IGUS-Gleitlager
14	061.000.903	1	O-Ring
15	090.711.402	1	Druckfeder
16	828.100.390	1	Schieber
17	828.150.000	1	Hebel Z-Bau
18	061.105.010	1	Elring-Wellendichtung
19	848.020.020	1	Abdrehrohrmutter
20	040.912.255	4	Zylinderschraube M12 x 60
21	060.302.001	6	Kunststoffabdeckung
22	060.301.502	1	Kunststoffabdeckung
23	040.908.135	1	Zylinderschraube M8 x 25
24	040.912.155	2	Zylinderschraube M12 x 30



**Abdrehgetriebe 828 für ROBOT HP10C, ROBOT HP15C,  
ROBOT HP10 und ROBOT HP15 in Verbindung mit  
Füllwolf 980 oder Grinder****828.100.007**

3/3

Pos.	Bestellnr.	Menge	Benennung
1	980.111.050	1	Gewindeflansch (für Füllwolf 980)
2	828.100.260	-	Anschlußstück (für Grinder)
3	828.180.000	1	Flansch kpl.
4	061.006.503	1	O-Ring
5	061.013.502	1	O-Ring
6	828.100.181	1	Gewindebuchse