

Ersatzteil-Katalog

Abdrehplatte Typ 847

Linker Plate Type 847

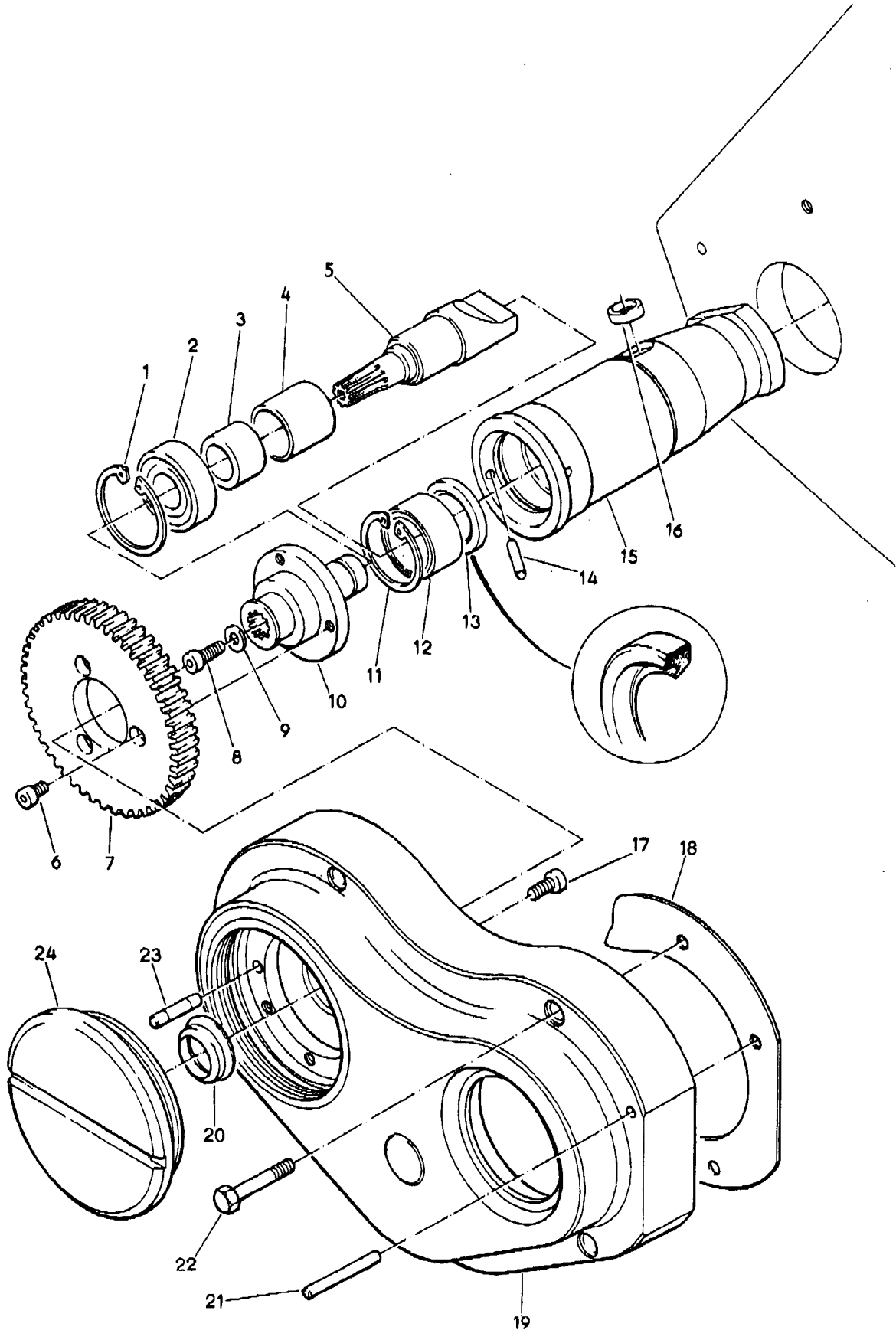
Placa de separación
por retorcimiento, tipo 847



F. Balimann

Abdrehplatte Typ 847

ABDREHPLATTE I





Abdrehplatte Typ 847

ABDREHPLATTE i

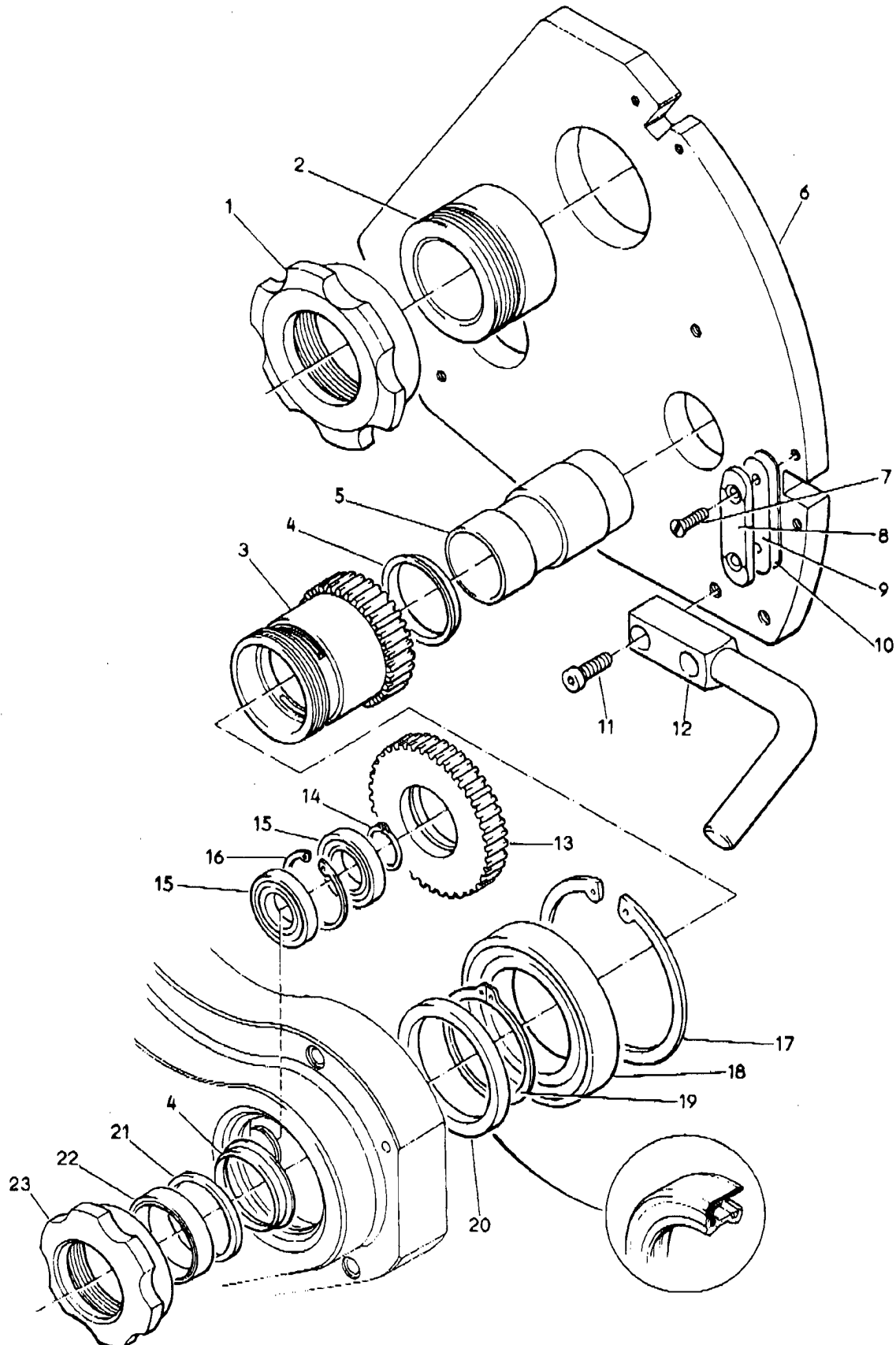
847.100

Pos.Nr.	Bestell-Nr.	Stück	Benennung
1	049.320.470	1	Sicherungsring J 47x1,75 DIN 472
2	063.062.041	1	Rillenkugellager 6204 DIN 625
3	632.030.150	1	Distanzring
4	064.202.850	1	Innenring IR 28x32x30
5	847.100.170	1	Kupplungswelle
6	040.906.050	3	Zylinderschraube M 6x10 DIN 912 8.8
7	111.710.070	1	Stirnrad
8	040.906.095	1	Zylinderschraube M 6x16 DIN 912 V2A
9	847.100.270	1	Scheibe
10	847.100.260	1	Kupplungsnahe
11	049.320.420	1	Sicherungsring J 42x1,75 DIN 472
12	064.103.201	1	Nadellager NK 32/20
13	064.830.002	1	Dichtring G 32x42x4
14	047.706.145	2	Zylinderstift 6m6x24 DIN 7 V2A
15	845.100.030	1	Lagerbuchse
16	067.110.121	1	Kugelpfanne Form D d ₂ = 12 DIN 6319 gehärtet
17	041.006.065	6	Zylinderschraube M 6x12 DIN 6912 V2A*
18	845.100.280	1	Dichtung
19	847.110.001	1	Getriebegehäuse Z-bau
20	061.402.501	1	V-Ring V- 25- 5
21	047.706.235	2	Zylinderstift 6m6x50 DIN 7 V2A
22	040.108.235	5	Sechskantschraube M 8x50 DIN 931 V2A
23	847.110.082	2	Stift*
24	824.090.160	1	Verschlussdeckel

* Teile sind in Pos. 19 enthalten

Abdrehplatte Typ 847

ABDREHPLATTE II





Abdrehplatte Typ 847

ABDREHPLATTE II

847.100

Pos.Nr.	Bestell-Nr.	Stück	Benennung
1	240.910.012	1	Füllrohrmutter
2	845.100.640	1	Gewindeflansch
3	845.100.320	1	Abdrehkopf
4	061.405.001	2	V- Ring V- 50
5	845.100.210	1	Rohr
6	845.100.010	1	Abdrehplatte
7	041.906.115	4	Senkschraube M 6x20 DIN 963 V2A
8	111.710.220	2	Paßfeder
9	111.710.260	-	Ausgleichsplatte 0,2 mm
10	111.710.250	-	Ausgleichsplatte 0,5 mm
11	040.910.155	2	Zylinderschraube M 10x30 DIN 912 V2A
12	111.710.240	1	Griff
13	111.710.181	1	Stirnrad
14	049.310.250	1	Sicherungsring A 25x1,2 DIN 471
15	063.060.050	2	Rillenkugellager 16005 (47x25x8) DIN 625
16	049.320.470	1	Sicherungsring J 47x1,75 DIN 472
17	049.321.100	1	Sicherungsring J 110x4 DIN 472
18	063.060.149	1	Rillenkugellager 6014 C 2 DIN 625
19	049.310.700	1	Sicherungsring A 70x2,5 DIN 471
20	061.107.001	1	Simmerring 70x85x8/9 B 1 SL
21	845.100.240	1	Stützring
22	060.905.002	1	Nutring VN 50 106
23	242.920.012	1	Mutter für Abdrehrohr