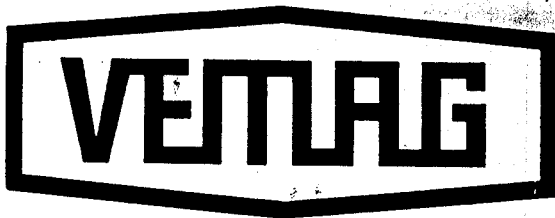


Ersatzteilliste

VEMAG Darmhaltevorrichtung Typ 835



. . . damit Gutes noch besser wird

MAG VERDENER MASCHINEN- UND APPARATEBAU GMBH · 309 VERDEN (ALLER) · POSTFACH 320 · TEL. (0 42 31) 17-1 · TELEX 024216

in Western Germany. Druck: Karl Sasse, Rotenburg (Wümme) 02 575 015

Inhaltsverzeichnis

Darmhaltevorrichtung

Oktober 1974

Blatt

A	Abgreifvorrichtung	835	1/1
B	Abgreifvorrichtung	835	2/1
C	Abgreifvorrichtung	835	3
D	Zwischenstück	835	4/1
E	Rollenführung	835	5
F	Zwischengetriebe	835	6/1
G	Abdrehrohre und Wechselteile	835	7 a
G	Abdrehrohre und Wechselteile	835	7 b
G	Abdrehrohre und Wechselteile	835	7 c

Bei Bestellung geben Sie bitte die **Type und Maschinen-Nr.** an, für die das Ersatzteil gebraucht wird, sowie die Katalogseite und die **Bild-Nr.** des entsprechenden Ersatzteils.

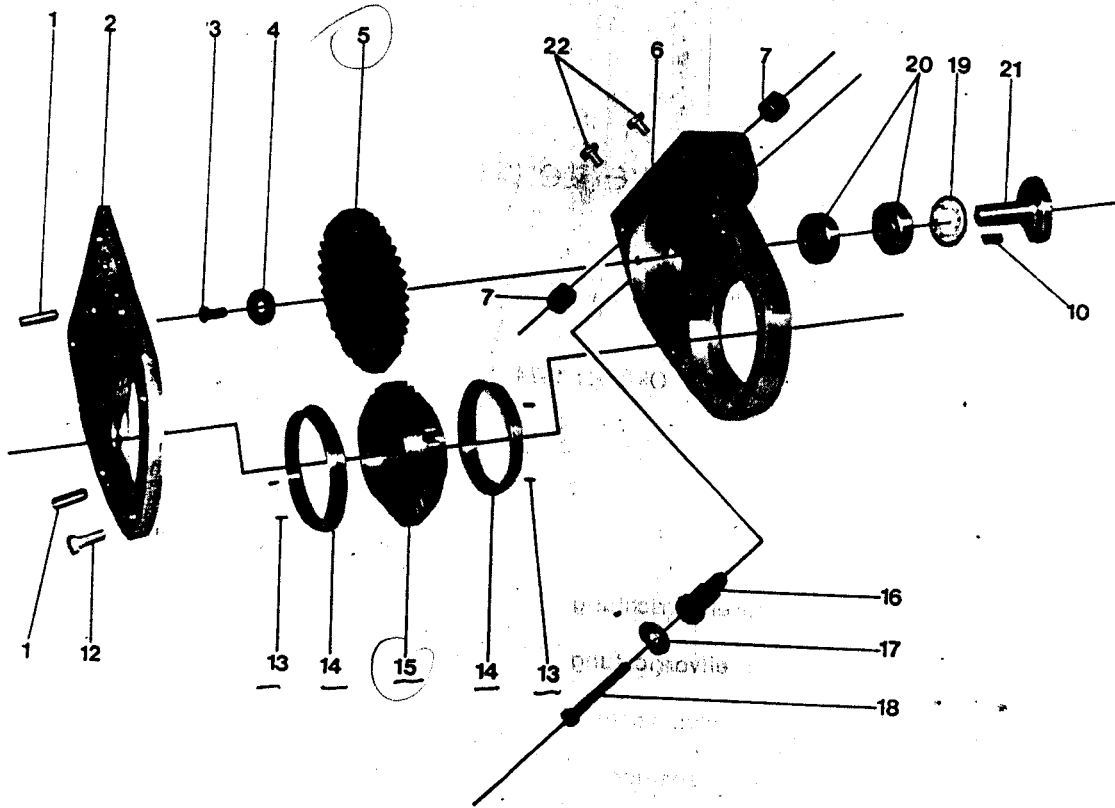
Beispiel:

Darmhaltevorrichtung Nr. 835.114

A 17 1 Scheibe 5,3 DIN 125 V2A

B 10 1 Kupplung

F 17 1 Scheibe DIN 125



* Pos. 2+6 nur kpl. lieferbar 835 100 013
 ** Pos. 5 neue Ausführung 835 141 000 | Zahnrad, einzeln 835 141 010
 Nabe " " 835 141 020

Bild	Material-Nr.	St.	Bezeichnung
1	047 706 145	2	Zylinderstift 6 m 6 x 24 DIN 7 V2A
2*	835 100 021	1	Gehäuse-Deckel
3	041 006 060	1	Zylinderschraube M 6 x 12 DIN 6912
4	046 107 030	1	Scheibe R 7 DIN 440
5**	831 100 200	1	Zahnrad z = 38 Zähne
6*	835 100 010	1	Gehäuse
7	064 920 121	2	Du-Buchse MB 1215 DU
10	049 005 041	1	Paßfeder B 5 x 5 x 12 DIN 6885
12	041 006 091	6	Zylinderschraube M 6 x 16 DIN 6912
13	047 902 035	4	Zylinderkerbstift 2 x 6 DIN 1473 V2A
14	831 100 240	2	Lagerring
15***	835 130 000	1	Ritzel
16	835 100 161	1	Bolzen
17	046 005 015	1	Scheibe 5,3 DIN 125 V2A
18	040 905 252	1	Zylinderschraube M 5 x 60 DIN 912
19	062.962 026	1	Nilos-Ring 6202 AKS
20	064.362.024	2	Rillenkugellager 6202 Z 15 DIN 625
21	835 100 032	1	Kuppelwelle
22	041 706 042	2	Schlitzschraube M 6 x 8 DIN 85 verchromt
	835 140 000		Getriebe kpl. Pos. 1-22
***	835 140 050	1	Ritzel, neue Ausführung

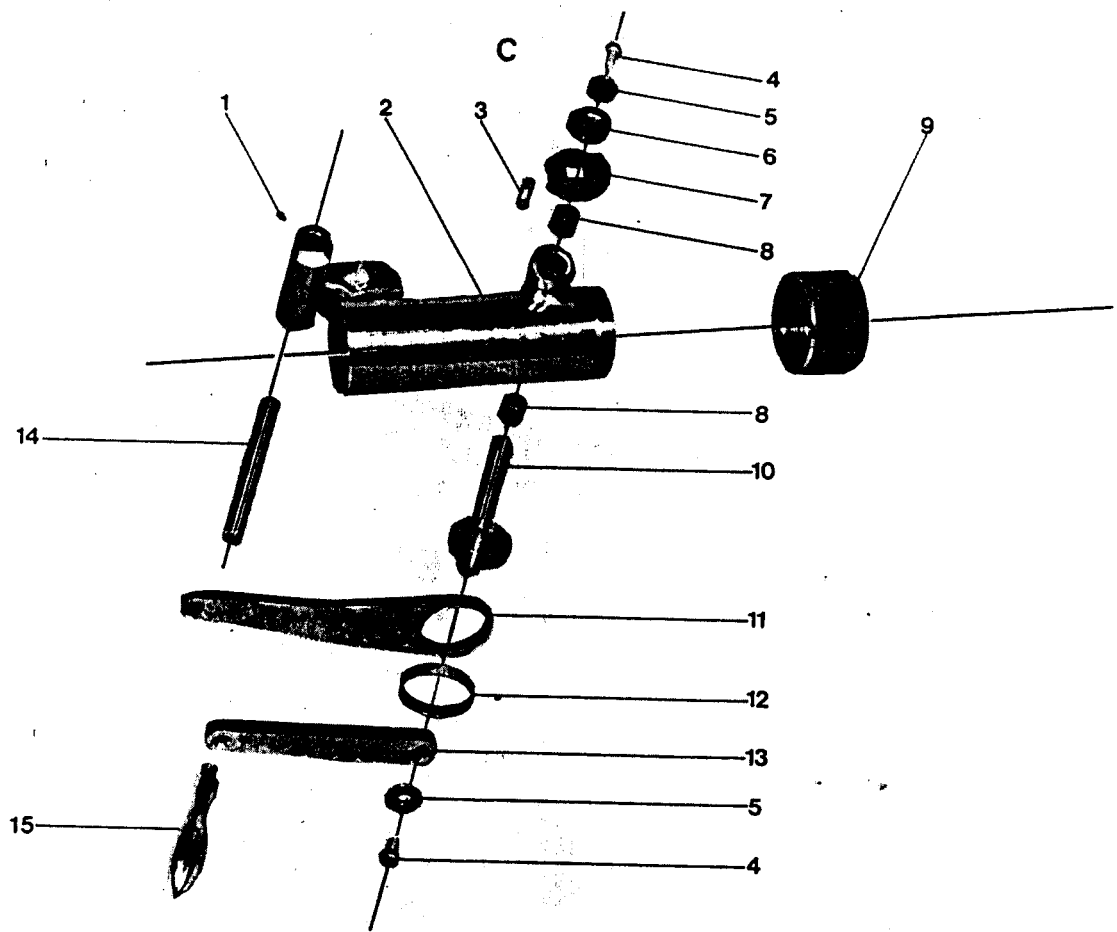


Bild	Material-Nr.	St.	Bezeichnung
1	043 906 045	1	Gewindestift M 6x8 DIN 553 V2A
2	835 120 000	1	Rohr
3	043 608 115	1	Schaftschraube M 8x20 DIN 427 V2A
4	040 906 055	2	Zylinderschraube M 6x10 DIN 912 V2A
5	835 100 180	2	Unterlegscheibe
6	835 100 150	1	Scheibe
7	835 100 130	1	Begrenzungsscheibe
8	064 920 151	2	DU-Buchse MB 1515 DU
9	835 100 090	1	Mutter
10	835 100 140	1	Exzenter
11	835 100 110	1	Lasche
12	064 920 403	1	DU-Buchse
13	835 100 120	1	Hebel
14	835 100 170	1	Lagerbolzen
15	835 100 560	1	Handballengriff E 25 DIN 39

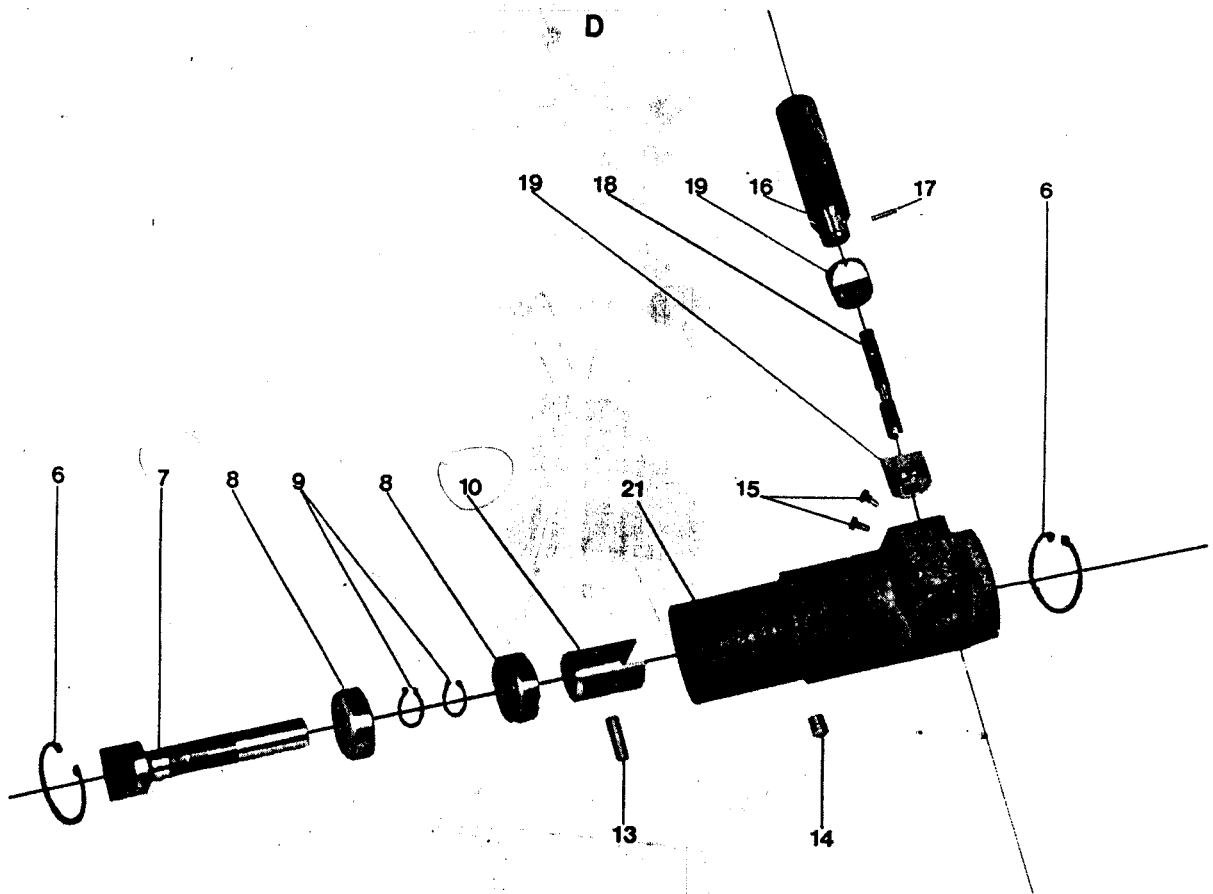


Bild	Material-Nr.	St.	Bezeichnung
6	049 320 350 835 300 070	2	Sicherungsring 35x1,5 DIN 472 galv. verzinkt
7	835 300 030	1	Kupplungswelle
8	063 062 025	2	Rillenkugellager 6202 2Rs DIN 625
9	835 300 080	2	2049 31019 Sicherungsring 15x1 DIN 471 galv. verzinkt
10	831 100 080	1	Kupplung
13	047 706 145	1	Zylinderstift 6 m 6 x 24 DIN 7 V2A
14	835 300 100	1	Zylinderstift
15	835 100 290	2	Skt.-Schraube
16	835 100 520	1	Griff
17	047 703 105	1	Zyl.-Stift 3 m 6 x 16 DIN 7, V2A
18	835 100 201	1	Spannbolzen
19	835 100 000	1	Klemmstück (Paar) bestehend aus: 835.101-010 Linksgewinde 835.101-020 Rechtsgewinde
21	835310001	1	Zwischenstück
	835 300 000	1	Zwischenstück kpl.
16g	835 160 000	1	Griff kpl.

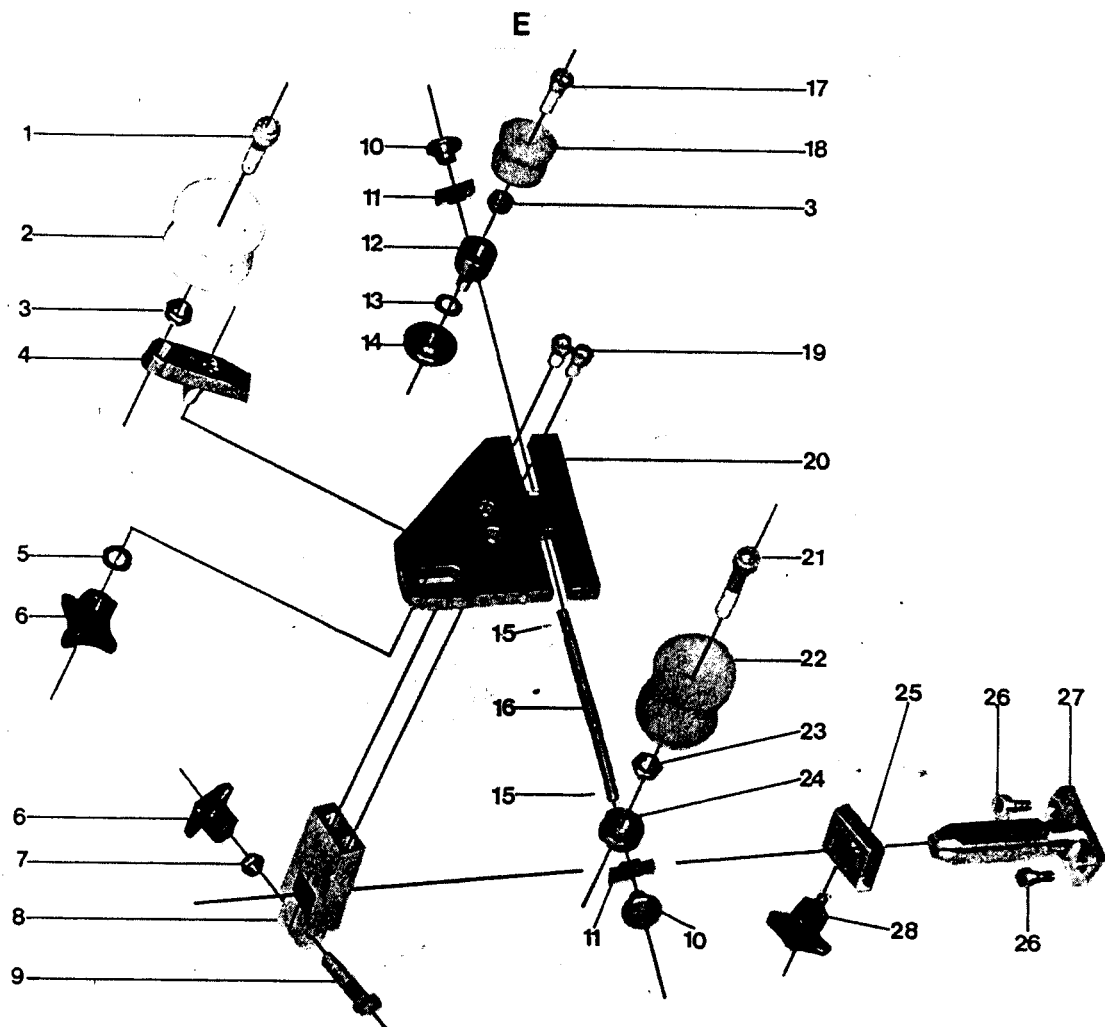


Bild	Material-Nr.	St.	Bezeichnung
1	040 908 175	1	Zylinderschraube M 8x35 Din 912 V2A
2	830 500 100	1	Rolle 45 \varnothing
3	045 008 065	2	Sechskantmutter M8 Din 934 V2A
4	835 210 001	1	Aufnahme
5	046 008 015	2	Unterlegscheibe 8,4 Din 125 V2A
6	061 904 002	2	Kreuzgriff K 40 Din 6335
7	835 200 280	1	Sechskantmutter
8	835 200 070	1	Halterung
9	040 108 195	1	Sechskantschraube M8x40 Din 931 V2A
10	045 405 065	2	Rändelmutter M5 Din 466 V2A
11	835 200 040	2	Lagerscheibe
12	835 200 060	1	Rollenhalter, oben
13	046 008 015	1	Unterlegscheibe 8,4 DIN 125 V2A
14	045 408 115	1	Rändelmutter M8 Din 467 V2A
15	047 902 035	2	Zylinderkerbstift 2 \varnothing x6 Din 1473 V2A
16	835 200 030	1	Verstellspindel Rd 6x135 lg Din 671
17	040 908 175	1	Zylinderschraube M8x35 Din 912 V2A
18	835 200 100	1	Rolle 31 \varnothing
19	041 008 135	2	Zylinderschraube M 8x25 Din 6912 V2A
20	835 200 021	1	Kopfplatte
21	835 200 130	1	Zylinderschraube
22	835 200 090	1	Rolle 39 \varnothing
23	045 110 010	1	flache Sechskantmutter M8 Din 439 V2A
24	835 200 050	1	Rollenhalter
25	835 200 080	1	Anschlag
26	041 008 095	2	Zylinderschraube M 8x16 Din 6912 V2A
27	835 220 000	1	Vierkant-Aufnahme
28	835 230 000	1	Kreuzgriff Z'bau

B

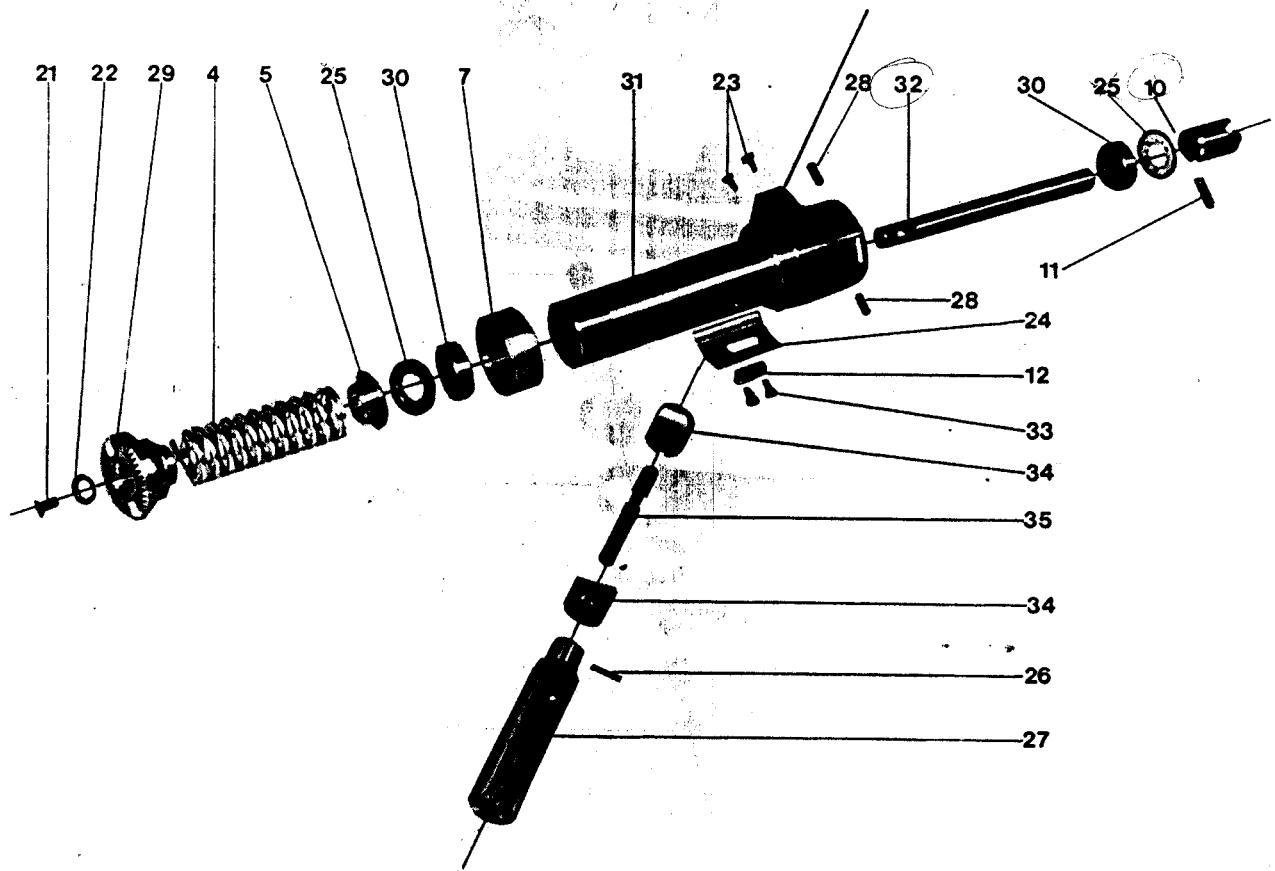


Bild	Material-Nr.	St.	Bezeichnung
4	240 730 230	1	Druckfeder
5	835 100 050	1	Führungsstück
7	835 100 080	2	Buchse
10	831 100 080	1	Kupplung
11	047 706 145	1	Zylinderstift 6 m 6 x 24 DIN 7 V2A
12	835 100 411	1	Paßfeder aus Keilstahl 10 x 8 DIN 6880
21	041 906 065	1	Senkschraube M 6 x 12 DIN 963 V2A
22	835 100 610	1	Scheibe
23	835 100 290	2	Skt.-Schraube
24	835 100 190	1	Schale
25	062 962 026	2	Nilos-Ring 6202 AKS
26	047 703 105	1	Zylinder-Stif 3 m 6 x 16 DIN 7, V2A
27	835 100 520	1	Griff
28	044 006 090	2	Gewindestift M 6 x 16 DIN 913 V2A
29	835 100 042	1	Kupplungsscheibe
30	064 362 024	2	Rillenkugellager 6202 Z 15 DIN 625
31	835 100 001	1	Trägerrohr
32	835 180 001	1	Welle <i>4pl.</i>
33	040 204 095	2	Skt.-Schraube M 4 x 16 DIN 933 V2A
34	835 101 000	1	Klemmstück (Paar) bestehend aus : 835.101-010 Linksgewinde 835.101-020 Rechtsgewinde
35	835 100 201	1	Spannbolzen